

patrimoines & découvertes
Sainte-Baume



2017
les rendez-vous

Projet
Parc
naturel
régional
de la Sainte-Baume



Région
Provence
Alpes
Côte d'Azur



Présentation du projet



Plusieurs organismes, associatifs ou publics, se sont associés dans ce catalogue pour promouvoir les patrimoines de la Sainte-Baume, patrimoines qui ont motivé la démarche de protection de ce massif au travers du classement en Parc naturel régional.

Mais un Parc naturel régional, pour quoi faire ?

Un Parc naturel régional (PNR) a pour vocation de protéger et valoriser le patrimoine naturel, culturel et humain de son territoire en mettant en œuvre une politique innovante d'aménagement et de développement économique, social et culturel, respectueuse de l'environnement.

Et le projet de la Sainte-Baume dans tout cela ?

Le projet de Parc naturel régional de la Sainte-Baume regroupe 29 communes sur une superficie de 84 367 ha, à cheval sur les départements des Bouches-du-Rhône et du Var. Après avoir franchi les étapes de la définition du périmètre, de l'élaboration du diagnostic, de l'avant-projet de Charte et de l'avis intermédiaire des instances nationales, le projet de PNR de la Sainte-Baume a été récemment soumis à enquête publique. La Charte du PNR a dorénavant pris en compte les recommandations du rapport de la commission de l'enquête publique et été validée à l'unanimité du comité syndical. Il revient maintenant aux collectivités membres du Syndicat mixte d'adopter la Charte en vue de leur adhésion et d'une labellisation en fin d'année 2017.

Mais de quoi s'agit-il concrètement ?

La Charte d'un PNR est le contrat qui concrétise le projet de protection et de développement de son territoire pour quinze ans. Elle engage les collectivités du territoire les communes, les intercommunalités, les Départements et la Région qui l'ont adoptée, ainsi que l'État qui l'approuve par décret.

Tout au long de ces étapes, un Conseil de développement (www.cddpnrsaintebaume.fr) accompagne le Syndicat mixte mis en place pour la création du PNR (www.pnr-saintebaume.fr). Il est l'organe de participation citoyenne au projet de territoire, un lieu d'échanges et de production d'une parole collective qui rassemble les acteurs socio-économiques et associatifs du territoire ainsi que les habitants soucieux de son devenir.

Les ambitions de ce projet de PNR de la Sainte-Baume sont fortes. Soutenues localement par les élus et encouragées par les citoyens, elles devraient permettre l'aboutissement prochain de cette démarche de projet. Notre territoire le mérite amplement... et nous vous invitons, au travers de ce catalogue, à savourer ces lieux peu à peu oubliés ou au contraire extrêmement vivants où tant de choses restent encore à transmettre !

Après une première édition de ce catalogue en 2016 qui abordait la diversité des patrimoines de la Sainte-Baume et qui a su répondre aux attentes des habitants, des visiteurs, des partenaires et des animateurs de sorties, il nous semblait évident de poursuivre cette mission d'éducation à l'environnement et au territoire qui constitue l'une des missions fondamentales des Parcs naturels régionaux (PNR).

Ce catalogue offre, pour la deuxième année consécutive, l'opportunité à tout un chacun de redécouvrir ou tout simplement s'approprier, au gré des envies et du temps disponible, les patrimoines naturels et culturels de notre territoire de projet.

Un Parc naturel régional, rappelons-le, est un lieu riche de nature, d'histoire et de culture, un lieu où l'on se pose la question du vivre et du construire ensemble, sur le long terme.

Aujourd'hui, c'est ici et maintenant, en 2017, que nous vous proposons de le parcourir. Cette année est d'ailleurs très particulière pour les Parcs naturels régionaux. Elle marque les 50 ans d'une belle utopie française qui aura donné lieu à leur création, le 2 mars 1967. Cette année de festivités à l'échelle de la France est aussi une année pour se rappeler l'importance de la relation Homme-Nature dans un paysage qui évolue si rapidement ainsi que l'importance de garder toujours en ligne de mire notre objectif de parvenir, collectivement, à développer harmonieusement et de manière équilibrée nos territoires, dans le respect de leurs patrimoines naturels et culturels. Ce à quoi contribue ce catalogue dont l'édition concourt à une meilleure connaissance, protection et valorisation des espèces, des activités et des sites qui font la singularité de la Sainte-Baume.

2017 donc, une année exceptionnelle riche en temps forts, une année qui, nous l'espérons, sera mémorable. Notre calendrier nous amène en effet à penser que les dernières étapes menant à la labellisation se franchiront en 2017. Espérant y voir là un signe...

Ainsi en 2017, une autre vie s'inventerait aussi ici en Sainte-Baume.

Édité par le Syndicat mixte de préfiguration du PNR de la Sainte-Baume
 Allée de Saint-Jaume
 83640 Plan d'Aups Sainte-Baume
 Directeur de la publication : Michel GROS, Président
 Conception et réalisation : Altermondo
 Impression : Imprimerie Hémisud, détenteur des labels Imprim'vert et des certifications FSC et PEFC - Avenue Georges Charpak - 83160 La Valette du Var
 Imprimé en avril 2017 - Publié à 20.000 exemplaires
 Photos de couverture : Jean-Claude Tempier, Hervé Duclos & SM PNR Sainte-Baume
 Crédits photos des éléments détournés : Musée des Gueules Rouges, Denis Caviglia, Raoul Decugis, Jean-Claude Tempier, Matthieu Desbief

Michel GROS
 Président du Syndicat mixte de préfiguration du PNR de la Sainte-Baume
 Maire de La Roquebrussanne

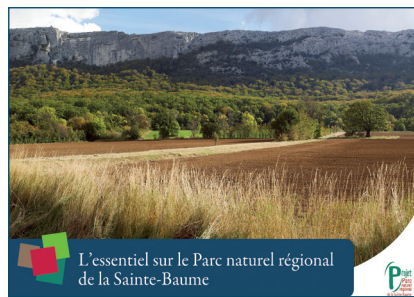
MUSÉES ET LIEUX DE DÉCOUVERTE	05
CALENDRIER DES SORTIES & DES ÉVÉNEMENTS	10
DÉCOUVERTES DE LIEUX, IMMERSION SENSIBLE DANS UN PAYSAGE	16
A LA RENCONTRE DE LA FAUNE & DE LA FLORE DE LA SAINTE-BAUME	22
CURIOSITÉS GÉOLOGIQUES & PATRIMOINES SOUTERRAINS	28
HISTOIRE, CULTURE & TRADITIONS POPULAIRES	35
TERROIR, SAVEURS & SAVOIR-FAIRE	46
FÊTES & ÉVÉNEMENTS	52
A PROPOS DES SORTIES SUR LE TERRAIN	61
CONTACTS PARTENAIRES	62





Un Parc Naturel Régional en Sainte-Baume

Un Film présente, en images et à travers la parole de témoins et acteurs du territoire, en quoi consiste notre projet de Parc.



L'essentiel sur le Parc naturel régional de la Sainte-Baume

L'essentiel sur le Parc naturel régional de la Sainte-Baume, c'est la Synthèse de la Charte. Tout son contenu vous est désormais accessible en version courte...



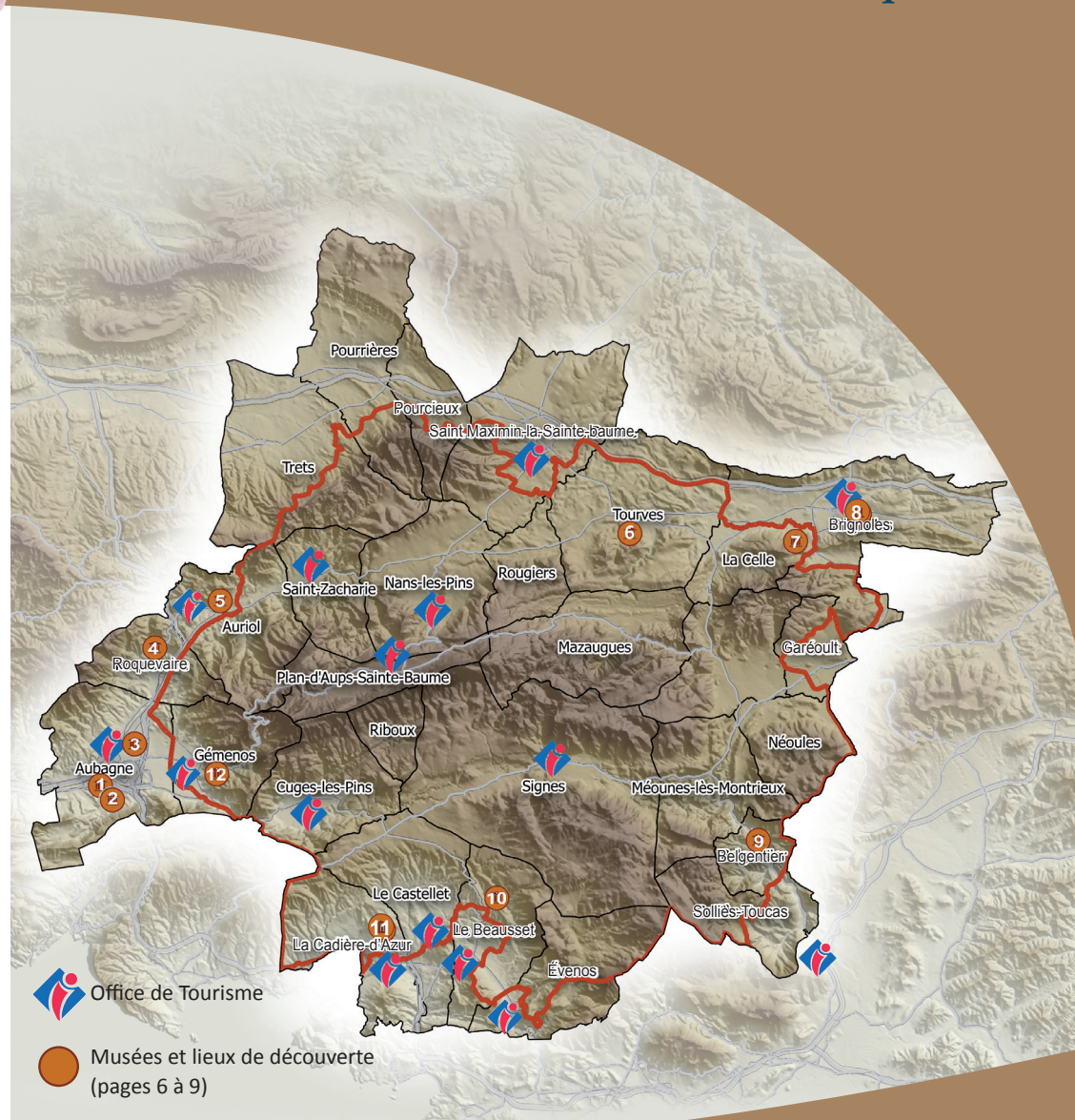
Participez à la seconde édition du **Concours PHOTO** du Projet de Parc de la Sainte-Baume et profitez de vos sorties pour collecter les plus beaux clichés... Qui sait, l'an prochain, ils viendront peut-être illustrer ce catalogue !

Dans le cadre des mardis du Museum de Marseille, le 14 novembre 2017, le Projet de PNR de la Sainte-Baume présentera une **Conférence** à plusieurs voix intitulée :

«La Sainte-Baume : un haut-lieu naturel et culturel de la Provence enfin protégé et valorisé !»



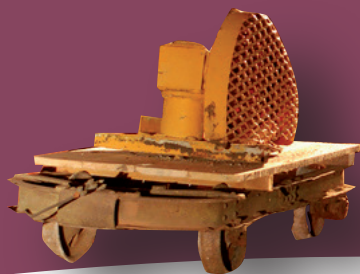
Le territoire & ses lieux d'accueil du public



Office de Tourisme

Musées et lieux de découverte (pages 6 à 9)

*SM PNR Sainte-Baume - Sources IGN BDTopo - MNT



1 PETIT MONDE DE MARCEL PAGNOL

Lové dans l'ancien kiosque à musique d'Aubagne, le Petit Monde de Marcel Pagnol est un poème de figurines. Il met en scène, dans le décor des collines et vallons du massif de l'Etoile, les personnages pittoresques que Marcel Pagnol a immortalisés tant par l'image que par la plume...



*OTI PAE

> Tarifs : **Gratuit**

> Info/réservation : **Office de Tourisme Intercommunal du Pays d'Aubagne et de l'Etoile**
04 42 03 49 98 – accueil@tourisme-paysdaubagne.fr

2 MAISON NATALE DE MARCEL PAGNOL

Le rez-de-chaussée de l'immeuble bourgeois où est né Marcel Pagnol est un musée présentant une reconstitution de l'appartement familial. Du mobilier et des objets d'époque émane une ambiance surannée qui confère aux lieux une grande authenticité. La découverte des photos, lettres et documents familiaux regroupés dans l'espace d'exposition est agréablement complétée lors de la visite, par la projection d'un film documentaire d'une quinzaine de minutes, qui relate les talents de cinéaste du célèbre écrivain.



*OTI PAE

> Tarifs : **3€ / adulte – 1,5€ / enfant – Tarif groupe adultes à partir de 20 personnes : 2€ / personne**
Tarif groupe scolaires à partir de 20 personnes : 1€ / enfant

> Info/réservation : **Office de Tourisme Intercommunal du Pays d'Aubagne et de l'Etoile**
04 42 03 49 98 – accueil@tourisme-paysdaubagne.fr – www.tourisme-paysdaubagne.fr

3 CITÉ DE L'ART SANTONNIER

Edifié en 1995, à l'endroit même où vécut et travailla la santonnière Thérèse Neveu, cet espace, fut d'abord une salle d'expositions dédiée au santon et à la céramique. Véritable vitrine de l'activité séculaire liée à l'argile sur le territoire du Pays d'Aubagne et de l'Etoile, cette structure a rouvert ses portes en 2014, avec une nouvelle orientation pour vous faire découvrir l'univers des santons, ainsi que des expositions temporaires aux thématiques variées. La Cité de l'Art santonnier vous livre aussi les secrets de fabrication des santons en terre cuite et l'histoire attachante et mouvementée de ces figurines où tradition côtoie modernité... La Cité vous présente 3 espaces :

- Patrimoine : l'histoire du santon et des ateliers du territoire
- Production actuelle des ateliers locaux
- Expositions temporaires



*Atelier Thérèse Neveu

> Tarifs : **Gratuit**

> Info/réservation : **04 42 71 17 81**

Musées & lieux de découverte

4 MUSÉE RENÉ VERRIER

Portant le nom évocateur de l'écrivain et instituteur de Roquevaire, le Musée René Verrier est un lieu chargé d'histoire qui a servi de prison étape sur la route menant les bagnards de Paris à Toulon entre 1750 et 1850. Le musée expose de nombreux objets et outils de la vie quotidienne, collectés au fil des ans. Un voyage à travers le temps à Roquevaire.



*Mairie de Roquevaire

> Info/réservation : **Association de Sauvegarde du Patrimoine Historique et Culturel de Roquevaire (ASPHCR)**
06 62 21 79 99 - <http://asphcr13.blogspot.fr/>

5 MUSÉE MARTIN DUBY

Situé à Auriol, le musée Martin-Duby propose, dans ses 80 m², une exposition permanente : œuvres picturales, statuaire, santons, poteries, faïences, outils, ustensiles, verreries, vieux village, objets à caractère antique, pièces de monnaie massaliotes et du trésor d'Auriol. Des expositions temporaires y sont organisées tout au long de l'année.

Musée en visite libre du 2 janvier au 31 décembre (hors jours fériés) :

- mercredi, jeudi et vendredi de 14h00 à 17h00
- samedi : de 9h00 à 12h00 et de 14h00 à 17h00



*ASPA

> Tarifs : **Gratuit**

> Info/réservation : **04 42 72 84 29 - museemartinduby@gmail.com - www.mairie-auriol.fr**

6 MUSÉE DES GUEULES ROUGES

Venez découvrir l'histoire de la bauxite en vous amusant. Le long d'un parcours de visite ludique, découvrez l'origine de ce minerai, les techniques de transformation ainsi que les utilisations contemporaines de l'aluminium.

- Grand public : Musée en visite libre / Mine en visite guidée (horaires fixes)

Horaires visites de la mine : Basse saison : 2 départs 14h30 et 15h30
Haute saison : 3 départs 14h30/15h30/16h30 (durée environ 40mn)

- Promotion du patrimoine géologique
- Groupes (adultes, scolaires) : Sur réservation uniquement, visite guidée du Musée et de la Mine

Date d'ouverture du Musée : du 1^{er} février au 15 décembre (hors 1^{er} mai, 1^{er} et 11 novembre)

Basse saison : du 1^{er} octobre au 30 avril, les mercredis, samedis, dimanches de 14h à 17h00. Vacances (zones A, B, C) : du mercredi au dimanche de 14h00 à 17h00.

Haute Saison : du 1^{er} mai au 30 septembre, les mercredis, samedis, dimanches et jours fériés de 14h00 à 18h00.

> Tarifs : Tarif plein : **6 euros** - Tarif réduit : **4 euros (6 à 18 ans)** Gratuit pour les - de 6 ans, les personnes en situation de handicap, les personnes bénéficiaires du RSA ou en recherche d'emploi.

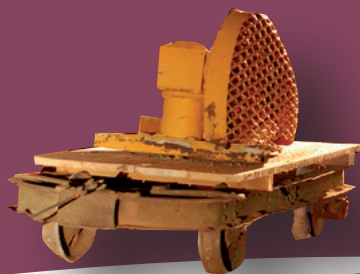
> Info/réservation : **04 94 86 19 63 - contact@museedesgueulesrouges.fr**



*Musée gueules rouges

Vacances (zones A, B, C) : du mercredi au dimanche et jours fériés de 14h00 à 18h00.

- Etablissement doté de la marque « Qualité Tourisme », adapté aux personnes à mobilité réduite.
- Prévoir des vêtements chauds en période hivernale pour la visite de la mine.



LA CELLE

7 ABBAYE DE LA CELLE

Propriété du Département du Var cachée au cœur du bourg ecclésiastique de La Celle, cette abbaye figure parmi les monuments historiques d'architecture romane les plus remarquables du Var. Classée Monument Historique depuis 1886, riche de mille ans d'histoire, son architecture romane est particulièrement bien conservée. L'église du XII^{ème} siècle renferme du mobilier remarquable : des retables et un crucifix catalan du XIV^{ème} siècle. On y trouve également un sarcophage de l'art roman provençal (XII^e). D'importants travaux de restauration se poursuivent depuis plusieurs années en vue d'une reconstitution intégrale du monument. Le Département y propose deux expositions par an, l'une dans le dortoir, dédiée à l'archéologie, vise à évoquer l'histoire du Var, et l'autre, dans le réfectoire, dédiée à l'art contemporain.

> Tarifs : **Gratuit**

> Info/réservation : 04 98 05 05 05 - abbayedelacelle@var.fr - www.var.fr



*Agence Digitale-Mairie de La Celle

BRIGNOLES

8 MUSÉE DES COMTES DE PROVENCE

Le musée est abrité par le palais des Comtes de Provence depuis 1945. Il vous propose ses collections autour de la culture locale et provençale. A ne pas manquer : la salle Parocel (célèbre dynastie de peintres dont Joseph, peintre de Louis XIV), le sarcophage de la Gayolle du III^e siècle, la barque en béton armé de Joseph Lambot. Visite libre d'environ 1h.

Période d'ouverture : du 11/02/17 au 23/12/17. Fermé le 01/05, 1^{er} et 11/11

Vacances scolaires toutes zones : du mercredi au dimanche (+ 15/08).

Hors vacances scolaires : mercredi, samedi, dimanche (+ 08/05 et 25/05).

Horaires : De 14h à 18h de mai à sept. De 14h à 17h hors saison.

> Tarifs : **Adulte : 2€ (réduction incluse) – 6/18ans : 2€ - 0/5 ans : gratuit**

> Info/réservation : 04 94 72 04 21 - Office de Tourisme de la Provence Verte



*PAH PV

BELGENTIER

9 MAISON DU PATRIMOINE DE LA VALLÉE DU GAPEAU

Ce lieu participatif de sauvegarde de la mémoire locale vous reçoit au sein de son espace d'accueil où vous découvrirez une exposition permanente qui présente plusieurs aspects marquants de la vie du village :

- les activités agricoles
- les activités industrielles
- l'eau et le Gapeau
- l'humaniste Peiresc
- le passage de Louis XIV...

Ouverture au public le premier mercredi de chaque mois de septembre à juin, de 14h30 à 16h30. Possibilité d'accueil sur rendez-vous en fin de semaine, avec proposition de visite du village.

> Info/réservation : 06 77 72 37 19



*Valérie Rupert



*Mairie du Beausset

10 MAISON DE LA NATURE DES QUATRE FRÈRES

Venez découvrir le patrimoine naturel, agricole et bâti du site des Quatre Frères en parcourant individuellement les sentiers pédestres, en boucles, créés au départ de la Maison de la Nature. Au fil des mois, animations, ateliers et ou balades « nature » accompagnées. Des guides naturalistes vous feront découvrir le site et ses secrets.

Tout public, niveau facile

- RÉSERVATION OBLIGATOIRE POUR CERTAINES ANIMATIONS
- PRÉVOIR CHAUSSURES CONFORTABLES, EAU ET CASQUETTES POUR LES BALADES GUIDÉES

> Tarifs : **Gratuit**

> Info/réservation : 04 94 05 33 90 - maisondesquatrefreres@cg83.fr - www.var.fr

LE BEAUSSET



*CA SSB

11 MAISON DU TERROIR ET DU PATRIMOINE SUD SAINTE-BAUME

Située dans le village de la Cadière d'Azur, la Communauté d'Agglomération Sud Sainte Baume a créé la Maison du Terroir et du Patrimoine en 2007 dans l'ancienne église Notre Dame de Pietat édifiée en 1540.

- Expositions permanentes : Patrimoine géologique, le patrimoine archéologique et le patrimoine historique.
- Sentier géologique guidé : Inscription indispensable au 04 94 98 26 99 (4 participants minimum, 30 maximum)
- Expositions, événements : Tout au long de l'année, la Maison du Terroir et du Patrimoine propose des expositions abordant différentes thématiques et événements.

> Info/réservation : Maison du Terroir et du Patrimoine - 155 avenue Henri Jansoulin - La Cadière d'Azur
Tous les renseignements sur www.agglo-sudsaintebaume.fr

LA CADIERE D'AZUR



*Jean-Paul Herbecq

12 MAISON DU PARC DÉPARTEMENTAL DE SAINT-PONS

Saint-Pons, c'est l'exception, l'un des plus doux mélanges qui soient en Provence. A l'abri de la Sainte-Baume, au pied des enivrants lacets du col de l'Espigoulier qui grimpe vers Plan d'Aups, le domaine propose une belle diversité d'espèces disséminées sur plus de 1200 hectares acquis par le Département depuis 1972, à cheval sur Gémenos et Cuges-les-Pins.

La Maison du Parc est ouverte les mercredis, samedis et dimanches, jours fériés et vacances scolaires de 11h00 à 17h15.

Possibilité de visite de groupe de L'abbaye de Saint Pons sur inscription auprès de la Garde Départementale ou Maison Sainte-Victoire

> Tarifs : **Gratuit**

> Info/réservation : 04 13 31 50 30 ou 04 13 31 94 70

GÉMEOS

- Fêtes & événements
- A la rencontre de la faune & de la flore
- Histoire, culture & traditions populaires
- Terroir, saveurs & savoir-faire
- Curiosités géologiques & patrimoines souterrains
- Découvertes de lieux, immersion sensible dans un paysage

TOUTE L'ANNEE

■ Découverte de la Sainte-Baume à cheval	P 17
■ Balade en VTT dans la Sainte-Baume	P 17
■ Visite guidée du patrimoine de Roquevaire	P 36
■ Stage de cuisine provençale	P 47
■ Fromagerie du Jas de Clare - Visite et dégustation	p 47
■ De l'or rouge à l'or noir : du safran à la truffe	p 47
■ Visite du Moulin de Belgentier	p 48

DE JUIN A OCTOBRE

■ Soirées musicales de l'Abbaye de La Celle	p 60
---	------

AVRIL

29 au 30 ■ Foire médiévale de la Quinzaine	p 57
30 ■ Restauration de restanques	p 48
30 ■ Grotte du Vieux Mounoï	p 36

MAI

TOUS LES JEUDIS

■ Le château du Beausset p 36

01 ■ Fête de l'Âne	p 53
04 ■ Le Vieux Mounoï, la grotte de Manon des Sources	p 29
06 au 08 ■ 9 ^{ème} Festival de Randonnée PAE	p 53
06 ■ Randophoto autour du Saint-Pilon	p 17
07 ■ Plantes sauvages comestibles	p 23
07 ■ Randonnée au crépuscule	p 18
08 ■ Fête de la Pivoine	p 53
11 ■ Abîme de Maramoye et Ferme de la Barralière	p 29
13 ■ Visite du centre ancien et trésor d'Auriol	p 37
13 ■ Fabrication du Vin de Bandol	p 48

MAI

13 ■ Stage de tournage sur bois « Fabriquer son stylo »	p 49
13 ■ Journée Science et Spéléo	p 29
13 ■ Découverte de l'adret de la Sainte-Baume	p 18
14 ■ Vallon du Cros et Plan des Vaches	p 23
14 ■ La forêt de la Sainte-Baume et ses traditions	p 37
14 ■ La glacière de Pivaut	p 37
18 ■ Refuge de Siou Blanc - Jas de Laure	p 18
20 au 21 ■ Fête de la Nature	p 58
20 ■ Découverte du château de Valbelle	p 38
20 ■ Le Jas de Miceau	p 38
21 ■ Paysages dolomitiques de la montagne de la Loube	p 30
25 ■ (Grand) Cap sur Siou Blanc	p 19
27 ■ Tectonique en Provence : la Sainte-Baume	p 30
27 ■ Fête de la Vigne et du Vin	p 58
27 au 28 ■ Huveanades de Roquevaire	p 53
28 ■ Des volcans au pied de la Sainte-Baume	p 30

TOUS LES JEUDIS

■ Le château du Beausset p 36

TOUS LES VENDREDIS

■ Découverte du vignoble Bandol à Vélo électrique p 49

JUIN

03 ■ Visite du centre ancien et anecdotes sur La Cadière	p 38
03 au 04 ■ Rendez-vous aux jardins à La Celle	p 58
03 au 04 ■ Fête de la Saint-Eloi à Méounes	p 57
03 ■ Randonnée au crépuscule	p 18
04 au 05 ■ Pèlerinage de Provence	p 56
04 ■ 29 ^{ème} foire biologique de Signes	p 54
05 ■ Stage de tournage sur bois « Fabriquer son stylo »	p 49
08 ■ Découverte de la Bauxite et du Karst	p 31
10 ■ Veillée frisson, « Contes et légendes de la Sainte-Baume »	p 39
10 ■ Visite du centre ancien et trésor d'Auriol	p 37
10 ■ Fête de l'Huveaune à Auriol	p 54
10 ■ Grand Huit dans le Massif d'Agnis	p 39
11 ■ A la recherche des petites bêtes	p 23

JUIN

11	■	Des Cuillerets aux Marquands : un circuit des charbonnières	p 39
14	■	Le brassage de la bière au fil des 5 sens	p 49
17	■	Secrets des plantes parfumées et aromathérapie	p 24
17	■	Randophoto au village de Riboux	p 19
18	■	Patrimoine hydraulique de la Provence Verte	p 40
20	■	Herborisation dans le Mourre d'Agnis	p 24
23 au 25	■	Fêtes de la Saint-Jean en Sainte-Baume	p 57
23 au 25	■	Fête de la Saint-Eloi à Signes	p 57
24	■	Balade découverte de Marie, Fée de l'Huveaune	p 40
24	■	Balade découverte de la glacière des Encanaux	p 40
25	■	Découverte des insectes du Caramy	p 24

TOUS LES LUNDIS

- Atelier enfant : les Mains de glace p 41
- Chasse au trésor au château de Valbelle p 41

TOUS LES MARDIS

- Les petits bâtisseurs de basilique p 41

TOUS LES MERCREDIS

- Les chevaliers dans la cité des Comtes de Provence p 42
- Les contes de l'Olivier, balade au cœur du Beausset p 43

- Balade autour des fabricants de glace p 42
- Le 3^{ème} tombeau de la chrétienté sous la lune p 42
- Le brassage de la bière au fil des 5 sens p 49
- Randonnée au crépuscule p18

TOUS LES JEUDIS

- La Chapelle Notre-Dame du Beausset-Vieux p 43

TOUS LES VENDREDIS (SAUF LE 7 JUILLET)

- Plantes magiques, plantes qui guérissent p 25

JUILLET

1 ^{er} au 31	■	Art et Vin	p 58
01	■	Atelier découverte « Culture et taille de l'olivier »	p 50
01 au 02	■	Fête de la Saint-Eloi au Beausset	p 56
01 au 02	■	Fête de la Saint-Eloi à Auriol	p 56
08 au 09	■	Rando-spectacle « Le chemin des oratoires »	p 60
09	■	Découverte des insectes en forêt de la Sainte-Baume	p 25
12 au 14	■	Fermes d'Avenir Tour Saint-Maximin et alentour	p 59
18	■	Commémoration du charnier de Signes	p 43
22	■	Fête de Sainte Marie-Madeleine	p 57
28 au 31	■	Fête de la Saint-Eloi à Gémenos	p 56
30	■	Journée du Miel	p 54

AOÛT

TOUS LES MARDIS

- Les petits bâtisseurs de basilique p 41

TOUS LES MERCREDIS

- Les chevaliers dans la Cité des Comtes de Provence p 42
- Les Contes de l'Olivier, balade au cœur du Beausset p 43
- Balade autour des fabricants de glace p 42
- Le 3^{ème} tombeau de la chrétienté sous la lune p 42
- Randonnée au crépuscule p18

TOUS LES JEUDIS

- La Chapelle Notre-Dame du Beausset-Vieux p 43

TOUS LES VENDREDIS

- Plantes magiques, plantes qui guérissent p 25

1 ^{er} au 31	■	Art et Vin	p 58
01	■	Fête de la Saint-Eloi à Gémenos	p 56
04 au 08	■	Fête de la Saint-Eloi à Nans-les-Pins	p 56
05 au 06	■	Argilla	p 54
05 au 06	■	Fête de la Saint-Eloi à Cuges-les-Pins	p 56
11 au 13	■	Médiévales de Brignoles	p 57
13	■	La forêt de la Sainte-Baume et ses traditions	p 37
13	■	La glacière de Pivaut	p 37
15	■	Cavalcade traditionnelle de Roquevaire	p 56
15	■	Le bouchon Tourvain	p 60
20	■	La forêt de la Sainte-Baume et ses traditions	p 37
20	■	La glacière de Pivaut	p 37
20	■	La grande cavalcade d'Aubagne	p 56
26	■	Sur la piste du Pluvier guignard	p 25
27	■	Fête des Vendanges	p 54

SEPTEMBRE

TOUS LES VENDREDIS

- Découverte du vignoble Bandol à Vélo électrique p 49

02	■	Atelier taille de pierre ou « La naissance d'un mortier »	p 50
03	■	Être muletier sur le chemin de la Glace	p 19
06	■	Le brassage de la bière au fil des 5 sens	p 49
07	■	Le torrent du Latay	p 20
08	■	De Montrieux-le-Vieux à Montrieux-le-Jeune	p 44
09	■	Visite du centre ancien et anecdotes sur La Cadière	p 38
09	■	Sur la piste du Pluvier guignard	p 25
09	■	Découverte des insectes du Caramy	p 24
10	■	Fête du pois chiche	p 55

SEPTEMBRE

10	■ Eau et monde souterrain au Regaie de Néoules	p 31
16 au 17	■ Journées européennes du Patrimoine	p 59
16 au 17	■ Rando-spectacle « Le chemin des oratoires »	p 60
16	■ Visite guidée de Saint-Zacharie	p 44
16	■ Les moulins hydrauliques d'Auriol	p 44
16	■ Randophoto au village de Mazaugues	p 20
17 au 30	■ 20 ^{ème} Festival international d'Orgue	p 60
17	■ Fête de la Prune	p 55
17	■ La ripisylve de l'Huveaune	p 26
17	■ Visite du centre ancien et trésor d'Auriol	p 37
17	■ Monuments classés de la Sainte-Baume	p 45
17	■ Fête de l'Abeille et du Miel	p 55
19	■ Le « sentier merveilleux » et « Le paradis »	p 26
21	■ Plateau de Siou Blanc dalle à lapiaz de la Lébrière	p 31
23	■ Atelier cuisine provençale, « Du champ à la poêle »	p 50
23	■ Balade découverte de la glacière des Encanaux	p 40
23	■ Le chemin médiéval de Marseille à Toulon	p 45
24	■ Journée gastronomique de la Sainte-Baume	p 59
24	■ A la découverte des écosystèmes du monde souterrain	p 32
27	■ 1 heure / 1 producteur : Miellerie Labellevie	p 51
28 au 30	■ 150 ans de la Coupo santo	p 57
30	■ (Auto)Focus sur les insectes de la grande crête	p 26

OCTOBRE

01 au 15	■ 20 ^{ème} Festival international d'Orgue	p 60
01	■ 150 ans de la coupo santo	p 57
01	■ Secrets des plantes parfumées et aromathérapie	p 24
01	■ Fête de la Montagne et du Bois	p 55
01	■ La carrière abandonnée	p 32
05	■ Versant sud de la Sainte-Baume	p 20
06	■ La nuit : le monde mystérieux des chauves-souris	p 27
07 au 15	■ Fête de la Science	p 59
07	■ Balade découverte de Marie, Fée de l'Huveaune	p 40

OCTOBRE

07	■ Sortie karstique	p 33
08	■ Sortie découverte de la spéléologie	p 32
08	■ Faites le PNR de la Sainte-Baume	p 52
14	■ Visite du centre ancien et trésor d'Auriol	p 37
14	■ Bergers et chèvres du jas d'Agnis / huile de cade	p 51
14	■ Le Vieux Mounoï, la grotte de Manon des Sources	p 29
15	■ Secrets des Plantes parfumées et aromathérapie	p 24
15	■ La glacière de Pivaut	p 37
15	■ La forêt de la Sainte-Baume et ses traditions	p 37
19	■ La géologie de Mazaugues	p 33
21	■ L'automne des gourmands	p 51
21 au 31	■ Foire aux santons de Signes	p 56
21	■ Le Mont Olympe, domaine des Yeux...	p 21
22	■ Un parfum d'automne dans le Bois de la Lare	p 27
28	■ Randophoto Grande baume et Chemin de fer	p 33
29	■ La vie incroyablement riche de notre sol	p 27

NOVEMBRE

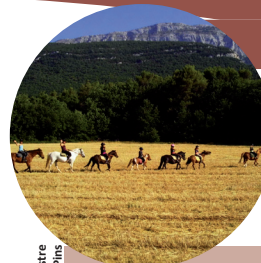
01	■ Foire aux santons de Signes	p 56
01	■ Saint-Jean de Garguier, des siècles d'histoire!	p 45
05	■ Paysages volcaniques autour des Rochers de l'Aigue	p 21
05	■ Ruralia	p 55
15 au 30	■ Marché aux santons et à la céramique d'Aubagne	p 56
19	■ Sur les traces de Jean de Florette	p 21

DÉCEMBRE

31	■ Marché aux santons et à la céramique d'Aubagne	p 56
02	■ Initiation à l'exploration spéléologique	p 34
03	■ Une première approche de la spéléologie	p 34
06	■ Secrets des plantes parfumées et aromathérapie	p 24
12	■ Barre des Aiguilles et coulée basaltique d'Evenos	p 34
17	■ Défilé de santons - crèche vivante - La Cadière d'Azur	p 56
23	■ Crèche vivante à Plan d'Aups	p 56
24 au 25	■ Noël Provençal	p 57



Remarquable,
vous avez dit remarquable ?



*Centre équestre de Nans-les-Pins

DÉCOUVERTE DE LA SAINTE-BAUME À CHEVAL

Pour découvrir le splendide massif de la Sainte-Baume à cheval, à poney, en calèche. A noter notamment la randonnée gourmande accessible à tous avec une pause petit-déjeuner dans un cadre verdoyant, ou la balade équestre à la belle étoile avec lampe frontale. Plaisir et sensations garantis !

NANS-LES-PINS

> TOUS LES JOURS

HORAIRE ET DURÉE VARIABLES SELON THÉMATIQUES

Office de Tourisme de la Provence Verte

Tout public, avec conditions d'âges

- RÉSERVATION OBLIGATOIRE
- DIFFÉRENTES FORMULES, HORAIRES ET TARIFS POSSIBLES

> Tarifs : De nombreuses formules possibles

> Info/réservation : Office de Tourisme de Nans-les-Pins - 04 94 78 95 91



*OTIPV

BALADE EN VTT ÉLECTRIQUE DANS LA SAINTE-BAUME

Une magnifique balade sans trop se fatiguer, grâce à l'assistance électrique de vos vélos. Encadré par votre moniteur, le mythique massif de la Sainte-Baume n'aura plus de secret pour vous.

PLAN D'AUPS SAINTE-BAUME

> TOUS LES JOURS

JOURNÉE OU ½ JOURNÉE

Office de tourisme de la Provence Verte

Tout public

- RÉSERVATION OBLIGATOIRE
- SAVOIR FAIRE DU VÉLO
- MESURER PLUS DE 1M56

> Tarifs : 52€/½journée – 74€/journée

> Info/réservation : Office de Tourisme Plan d'Aups - 04 42 72 32 72



*Denis Caviglia

RANDOPHOTO AUTOUR DU SAINT-PILON

Apprendre à réaliser de belles images de paysages et de forêts. Quel que soit le niveau ou le matériel, le formateur, par des explications simples et des exemples précis, détaille les principes de la photo professionnelle : cadrage, sens de lecture, ligne de force, lumière...

PLAN D'AUPS SAINTE-BAUME

> 06 MAI - DE 9H À 17H

Denis Caviglia - Photographe formateur

Tout public, niveau facile

(1 à 2km – dénivelé maximal +200m)

- RÉSERVATION OBLIGATOIRE
- CHAUSSURES DE MARCHÉ
- PRÉVOIR CHAPEAU, PIQUE-NIQUE ET EAU
- AMENER SON MATÉRIEL PHOTO QUEL QU'IL SOIT (REFLEX, BRIDGE, PORTABLE, TABLETTE...)

> Tarifs : 27€ / pers

> Info/réservation : Denis Caviglia – 06 15 92 22 52

contact@deniscaviglia.com – www.saintebaumephoto.com

Découvertes de lieux, immersion sensible dans un paysage



PLAN D'AUPS SAINTE-BAUME

RANDONNÉE AU CRÉPUSCULE

Une expérience conviviale et insolite : une jolie randonnée avec pique-nique au coucher du soleil, à l'heure où la faune s'anime.



© Frédéric Durand

> LE 7 MAI ET LES MERCREDIS D'AOÛT
DE 18H45 À 21H45
> LE 3 JUIN ET LES MERCREDIS DE JUILLET
DE 19H15 À 22H15

- RÉSERVATION OBLIGATOIRE
- PRÉVOIR UN PIQUE-NIQUE ET UN LITRE D'EAU PAR PERSONNE
- ÉQUIPEMENT ADAPTÉ À LA RANDONNÉE ET LAMPE FRONTALE

Office de Tourisme de la Provence Verte – Plan d'Aups
Animé par un accompagnateur en montagne
Tout public à partir de 6 ans, niveau facile (de 3,5 à 5km)

> Tarifs : Normal : 15€ - 6/17 ans : 8€ au lieu de 9€
> Info/réserveation : 04 42 62 57 57 – www.provenceverte.fr

RIBOUX

DÉCOUVERTE DE L'ADRET DE LA SAINTE-BAUME

Puits et aiguës, charbonnières, fours à cade, anciennes bergeries, toute l'histoire du village de Riboux.



© Denis Caviglia

> 13 MAI - DE 9H15 À 17H
Conseil de développement – Raoul Decugis
Tout public, niveau moyennement difficile
(10km – dénivelé +500m)

- ÊTRE HABITUÉ À LA PRATIQUE DE LA RANDONNÉE
- PRÉVOIR BON ÉQUIPEMENT DE RANDONNÉE (CHAUSSURES, SAC À DOS, PIQUE-NIQUE, EAU, JUMELLES...)

> Tarifs : **Gratuit**
> Info/réserveation : 04 42 72 35 22 – conseil.developpement@pnr-saintebaume.fr – www.cddpnrsaintebaume.fr

SIGNES

REFUGE DE SIOU BLANC – JAS DE LAURE

Cheminement sur les sentiers de Siou Blanc permettant d'en découvrir les richesses morphologiques (Doline, relief ruiniforme, aven, abris sous roche), le patrimoine bâti (Ferme, citerne, Bergerie d'Envès, village de Bergers, Comtadou) et la flore (Asphodèle, Tulipe).



© Michel Salvi

> 18 MAI - DE 9H À 16H
Association FFRP Les Randonneurs Sanaryens
Tout public, niveau facile
(8km – dénivelé +220m)

- RÉSERVATION OBLIGATOIRE AU PLUS TARD 3 JOURS AVANT LA SORTIE
- PRÉVOIR ÉQUIPEMENT DE RANDONNÉE (CHAUSSURES DE MARCHÉ, BOISSON ET REPAS TIRÉS DU SAC)

> Tarifs : **Gratuit**
> Info/réserveation : Michel Salvi – 06 73 11 65 30 ou 04 94 88 34 88 – mcl.salvi@wanadoo.fr



© Frédéric Durand

(GRAND) CAP SUR SIOU BLANC

Siou Blanc, comme son nom ne l'indique pas, est un dédale de verts ! De nos jours, la forêt y recouvre les nombreuses zones rocheuses calcaires de ce karst. Nous en émergerons au sommet du Grand Cap, belvédère de tout premier ordre sur notre région : il servit de repère au XVIII^e siècle pour établir la première carte de France.

> 25 MAI, DE 14H À 17H
Projet de PNR de la Sainte-Baume
Tout public, à partir de 10 ans, niveau facile
(6km / dénivelé +200m)

- CHAUSSURES ET VÊTEMENTS DE RANDONNÉE, ADAPTÉS À LA SAISON ET À LA MÉTÉO DU JOUR (+ LUNETTES SOLAIRES, CHAPEAU, OU GANTS, BONNET, ...)
- SAC À DOS AVEC EAU (1/2L MINIMUM / PERSONNE)
- FACULTATIVEMENT : BÂTONS, APPAREIL PHOTO, JUMELLES, ...
- PAS D'ANIMAUX DE COMPAGNIE (CHIENS, ...)

> Tarifs : **Gratuit**
> Info/réserveation : 04 42 72 35 22 – secretariat@pnr-saintebaume.fr – www.pnr-saintebaume.fr

SOLLÈS-TOUCAS



© Denis Caviglia

RANDOPHOTO À RIBOUX : COMMENT PHOTOGRAPHER SON VILLAGE ?

Apprendre à photographier un village, vues d'ensemble et de détails. Comment réaliser de belles images d'architecture avec une pédagogie simple et ludique.

> 17 JUIN - DE 9H À 17H
Denis Caviglia
Tout public, niveau facile

- RÉSERVATION OBLIGATOIRE
- PRÉVOIR CHAPEAU, PIQUE-NIQUE ET EAU
- AMENER SON MATÉRIEL PHOTO QUEL QU'IL SOIT (REFLEX, BRIDGE, PORTABLE, TABLETTE...)

> Tarifs : **27€ / pers**
> Info/réserveation : Denis Caviglia – 06 15 92 22 52 – contact@deniscaviglia.com – www.saintebaumephoto.com

RIBOUX



© Michel Lasina

ÊTRE MULETIER SUR LE CHEMIN DE LA GLACE

Découvrez, en compagnie des ânes, le travail des muletiers et les chemins qu'ils empruntaient pour acheminer la glace de la Sainte-Baume vers les villes voisines.

> 3 SEPTEMBRE - DE 10H À 16H
Projet de PNR Sainte-Baume
Tout public à partir de 6 ans, niveau moyennement difficile
(13,5km – dénivelé +435m)

- RÉSERVATION OBLIGATOIRE
- PAS D'ANIMAUX DE COMPAGNIE (CHIENS, ...)
- CHAUSSURES ET VÊTEMENTS DE RANDONNÉE, ADAPTÉS À LA SAISON ET À LA MÉTÉO DU JOUR (+ LUNETTES SOLAIRES, CHAPEAU, OU GANTS, BONNET, ...)
- SAC À DOS AVEC PIQUE-NIQUE ET EAU (1L MINIMUM / PERSONNE)
- FACULTATIVEMENT : BÂTONS, APPAREIL PHOTO, JUMELLES, ...

> Tarifs : **Gratuit**
> Info/réserveation : 04 42 72 35 22 – secretariat@pnr-saintebaume.fr – www.pnr-saintebaume.fr

NANS-LES-PINS

Découvertes de lieux, immersion sensible dans un paysage



LE TORRENT DU LATAY

Cheminement sur les sentiers ouverts au public dans le vallon du Latay permettant d'en découvrir les richesses morphologiques (gorge, cascade, vasque, tuf, terrasse alluviale, source) ainsi que le passé industriel (glacière et bassins de congélation), le patrimoine bâti (ferme, moulin) et la flore (if, érable, tilleul, fragon).



* Michel Salvi

> 7 SEPTEMBRE - DE 9H À 16H

Association FFRP Les Randonneurs Sanaryens

Tout public, niveau moyennement difficile
(12km – dénivelé +240m)

- RÉSERVATION OBLIGATOIRE AU PLUS TARD 3 JOURS AVANT LA SORTIE
- PRÉVOIR ÉQUIPEMENT DE RANDONNÉE (CHAUSSURES DE MARCHÉ, BOISSON ET REPAS TIRÉS DU SAC)

> Tarifs : **Gratuit**

> Info/réservation : Michel Salvi – 06 73 11 65 30 ou 04 94 88 34 88 – mcl.salvi@wanadoo.fr

RANDOPHOTO À MAZAUGUES : COMMENT PHOTOGRAPHER SON VILLAGE ?

Apprendre à photographier un village, vues d'ensemble et de détails. Comment réaliser de belles images d'architecture avec une pédagogie simple et ludique.



* SM PNR Sainte-Baume

> 16 SEPTEMBRE - DE 9H À 17H

Denis Caviglia - Photographe formateur

Tout public, niveau facile

- RÉSERVATION OBLIGATOIRE
- PRÉVOIR CHAPEAU, PIQUE-NIQUE ET EAU
- AMENER SON MATÉRIEL PHOTO QUEL QU'IL SOIT (REFLEX, BRIDGE, PORTABLE, TABLETTE...)

> Tarifs : **27€ / pers**

> Info/réservation : Denis Caviglia – 06 15 92 22 52 – contact@deniscaviglia.com – www.saintebaumephoto.com

VERSANT SUD DE LA SAINTE-BAUME

Cheminement sur les sentiers autour de Riboux, permettant de découvrir les richesses paysagères (Puits Arnaud, le pied de la Colle, les Maulnes, les Plaines, la route du blad) et géologiques (Fossiles).



* SM PNR Sainte-Baume

> 5 OCTOBRE - DE 9H30 À 16H

Association FFRP Les Randonneurs Sanaryens

Tout public, niveau moyennement difficile
(14km – dénivelé +370m)

- RÉSERVATION OBLIGATOIRE AU PLUS TARD 3 JOURS AVANT LA SORTIE
- PRÉVOIR ÉQUIPEMENT DE RANDONNÉE (CHAUSSURES DE MARCHÉ, BOISSON ET REPAS TIRÉS DU SAC)

> Tarifs : **Gratuit**

> Info/réservation : Michel Salvi – 06 73 11 65 30 ou 04 94 88 34 88 – mcl.salvi@wanadoo.fr

LE MONT OLYMPE, DOMAINE DES YEUX...

Au nord du massif de la Sainte-Baume, un bastion se dresse face à la montagne Sainte-Victoire et les Préalpes : les Monts Aurélien. Entre les vallées de l'Huveaune et de l'Arc, ils offrent des points de vue imposants. L'ascension du Mont Olympe sera le sommet de cette randonnée. Le Clos de Barry et ses bancs ornés de chênes blancs séculaires marqueront la boucle. Un face à face à ne pas rater, les dieux l'ont voulu ainsi !!!



* Alexandre Caramello

> 21 OCTOBRE - DE 9H30 À 16H30

Projet de PNR Sainte-Baume

Tout public à partir de 10 ans, niveau moyennement difficile
(12,5km – dénivelé +550m)

- PAS D'ANIMAUX DE COMPAGNIE (CHIENS, ...)
- CHAUSSURES ET VÊTEMENTS DE RANDONNÉE, ADAPTÉS À LA SAISON ET À LA MÉTÉO DU JOUR (+ LUNETTES SOLAIRES, CHAPEAU, OU GANTS, BONNET, ...)
- SAC À DOS AVEC PIQUE-NIQUE ET EAU (1L MINIMUM / PERSONNE)
- FACULTATIVEMENT : BÂTONS, APPAREIL PHOTO, JUMELLES, ...

> Tarifs : **Gratuit**

> Info/réservation : 04 42 72 35 22 – secretariat@pnr-saintebaume.fr – www.pnr-saintebaume.fr

PAYSAGES VOLCANIQUES AUTOUR DES ROCHERS DE L'AIGUE

Autour du belvédère des Rochers de l'Aigue, vous cheminerez à travers le Domaine privé d'Orves pour découvrir la richesse de ce site volcanique (ancienne carrière de pouzzolane, coulée de basalte de la Barre des Aiguères), et agricole (anciennes fermes de la Piosine et de la Coutillate, vestiges des fermes de la Béringuère et de la Capucine). Tout cela sur un fond de légende : l'Iero Prefoundado.



* Stéphanie Auffret

> 5 NOVEMBRE - DE 9H À 17H

Projet de PNR Sainte-Baume

Tout public à partir de 10 ans en bonne condition physique
niveau moyennement difficile (14km – dénivelé +550m)

- PAS D'ANIMAUX DE COMPAGNIE (CHIENS, ...)
- CHAUSSURES ET VÊTEMENTS DE RANDONNÉE, ADAPTÉS À LA SAISON ET À LA MÉTÉO DU JOUR (+ LUNETTES SOLAIRES, CHAPEAU, OU GANTS, BONNET, ...)
- SAC À DOS AVEC PIQUE-NIQUE ET EAU (1L MINIMUM / PERSONNE)
- FACULTATIVEMENT : BÂTONS, APPAREIL PHOTO, JUMELLES, ...

> Tarifs : **Gratuit**

> Info/réservation : 04 42 72 35 22 – secretariat@pnr-saintebaume.fr – www.pnr-saintebaume.fr

SUR LES TRACES DE JEAN DE FLORETTE

C'est dans ce coin de Provence, au pied de la Sainte-Baume que Claude Berri a tourné une grande partie du film de Marcel Pagnol, Jean de Florette. Cet itinéraire permet de découvrir ces lieux de tournage comme la maison des piémontais, du bossu, la grotte de Manon, etc.



* Franck Rogier

> 19 NOVEMBRE - DE 8H50 À 16H30

Projet de PNR Sainte-Baume

Tout public à partir de 12 ans, niveau moyennement difficile
(14km – dénivelé +350m)

- PAS D'ANIMAUX DE COMPAGNIE (CHIENS, ...)
- CHAUSSURES ET VÊTEMENTS DE RANDONNÉE, ADAPTÉS À LA SAISON ET À LA MÉTÉO DU JOUR (+ LUNETTES SOLAIRES, CHAPEAU, OU GANTS, BONNET, ...)
- SAC À DOS AVEC PIQUE-NIQUE ET EAU (1L MINIMUM / PERSONNE)
- FACULTATIVEMENT : BÂTONS, APPAREIL PHOTO, JUMELLES, ...

> Tarifs : **Gratuit**

> Info/réservation : 04 42 72 35 22 – secretariat@pnr-saintebaume.fr – www.pnr-saintebaume.fr

SIGNES

MAZAUGUES

RIBOUX

TRETS / POURRIÈRES

EVENOS

CUGES / RIBOUX / SIGNES



S'immerger dans une nature exceptionnelle



A la rencontre de la faune & de la flore de la Sainte-Baume

PLANTES SAUVAGES COMESTIBLES



*Patricia Hus

En suivant le chemin des charbonniers, nous partons à la découverte des fruits, salades et autres plantes sauvages. Identification des principales espèces comestibles et toxiques. Quand les ramasser ? Comment les conserver ? Pas de récolte prévue mais des idées de recettes... originales !

> 07 MAI - DE 14H À 17H00

Naturelles Balades - Vincent Blondel

Tout public, niveau facile
(3,7km dénivelé +146m)

- RÉSERVATION OBLIGATOIRE
- BONNES CHAUSSURES, CHAPEAU, EAU

> Tarifs : Normal : 10 € - 8/12 ans : 5 € - 2/7 ans : gratuit

> Info/réservation : Vincent Blondel – 06 85 70 68 81 – vb@naturelbalade.com – www.naturelbalade.com

NEOULES

VALLON DU CROS ET PLAN DES VACHES



*Jean-Claude Tempier

Promenez-vous dans un haut vallon de la Sainte-Baume et sur un plateau couvert de pelouses naturelles sommitales, riches d'espèces remarquables de la faune et de la flore.

> 14 MAI - DE 9H À 17H

Conservatoire d'Espaces Naturels (CEN) PACA

Jean-Claude Tempier

Tout public, moyennement difficile
(dénivelé +250m)

- RÉSERVATION OBLIGATOIRE
- BONNE CONDITION PHYSIQUE (CHEMIN CAILLOUTEUX)
- SURVEILLER SES MAILLS EN CAS D'ANNULATION,
- FAIRE GARDER SON CHIEN,
- PRÉVOIR VÊTEMENTS CHAUDS ET TERNES POUR RESTER DISCRET, BONNES CHAUSSURES, PIQUE-NIQUE, EAU, PROTECTION SOLAIRE, JUMELLES ET APPAREIL PHOTO

> Tarifs : Normal (non adhérent) : 7,50 € - Enfants (accompagnés d'un adulte) : gratuit

> Info/réservation : Jean-Claude Tempier – 06 15 12 40 04 – tempier@free.fr – www.cen-paca.org

PLAN D'AUPS SAINTE-BAUME

À LA RECHERCHE DES PETITES BÊTES



*Patricia Hus

Que ferions-nous sans les insectes, arachnides et myriapodes ? Munis de filets et de boîtes-loupes nous essaierons après capture, et observation, de répondre à cette question. Une sortie instructive et passionnante !

> 11 JUIN - DE 14H À 17H

Naturelles Balades - Vincent Blondel

Tout public, niveau facile
(3,7km – dénivelé +150m)

- RÉSERVATION OBLIGATOIRE
- BONNES CHAUSSURES, CHAPEAU, EAU

> Tarifs : Normal : 10 € - 8/12 ans : 5 € - 2/7 ans : gratuit

> Info/réservation : Vincent Blondel – 06 85 70 68 81 – vb@naturelbalade.com – www.naturelbalade.com

BELGENTIER



A la rencontre de la faune & de la flore de la Sainte-Baume

LA CADIÈRE D'AZUR

SECRETS DES PLANTES PARFUMÉES ET AROMATHÉRAPIE

Un véritable parcours olfactif vous est proposé : de la plante au flacon, allez à la rencontre des plantes aromatiques. Vous découvrirez de surprenantes histoires de vie, de nectars, d'huiles... toutes essentielles... Nos vigoureuses plantes sauvages offrent des senteurs de noix de coco ou de curry indispensables à leur survie. Apprenez les usages des unes ou les rôles des parfums de nos aromatiques.



© Marjorie Ughetto

> 17 JUIN - DE 9H30 À 12H
 > 1^{ER} ET 15 OCTOBRE - DE 14H À 16H30
 > 6 DÉCEMBRE - DE 14H À 16H30
 Autres regards – Marjorie Ughetto
Tout public, niveau facile

- RÉSERVATION OBLIGATOIRE AU PLUS TARD LA VEILLE
- CHIENS AUTORISÉS SI TENUS EN LAISSE
- PRÉVOIR DE QUOI PRENDRE DES NOTES ET UN APPAREIL PHOTO

> Tarifs : 10 € / personne

> Info/réservation : Marjorie Ughetto – 06 08 33 00 68 – contact@autresregards.info – www.autresregards.info

MAZAUGUES

HERBORISATION DANS LE MOURRE D'AGNIS

À partir de Mazaugues, nous herboriserons dans le Vallon du Thuya, sur les pentes du massif du Mourre d'Agnis. Orchidées et plantes rares et protégées seront le but de cette quête botanique...



© GEO2

> 20 JUIN - DE 9H30 À 16H30
 Association GEO2 – Gilles Morillo
Tout public, niveau moyennement difficile
 (7km – dénivelé +220m)

- RÉSERVATION OBLIGATOIRE
- CUEILLETES ET CHIENS INTERDITS
- PRÉVOIR PIQUE-NIQUE ET EAU

> Tarifs : 12€ / personne

> Info/réservation : Gilles Morillo – 06 84 30 64 80 – associationgeo2@wanadoo.fr – www.geo2.fr

TOURVES

DÉCOUVERTE DES INSECTES DANS LES GORGES DU CARAMY

Prendre le temps d'observer et de mieux connaître les insectes qui vivent dans les cours d'eau méditerranéens et les milieux voisins. Rencontrer les espèces remarquables du site, rares ou endémiques de Provence. Comprendre leur écologie, leurs mœurs, leur rôle dans la nature et le caractère remarquable de chacune.



© Gwenole Le Guellec

> 25 JUIN - DE 9H30 À 12H30
 Images au naturel – Gwenole Le Guellec
Tout public, niveau très facile
 (3km – dénivelé faible)

- RÉSERVATION OBLIGATOIRE
- PRÉVOIR CASQUETTE, LOUPE, APPAREILS PHOTOS (FACULTATIFS)

> Tarifs : Normal : 12 euros – 6/12 ans : 8 euros

> Info/réservation : Gwenole Le Guellec – 06 10 28 72 81 – gleguellec@yahoo.fr – https://gwenoleguellec.jimdo.com



© Jean-Marie Hocquet

DÉCOUVERTE DES INSECTES DE LA FORÊT DE LA SAINTE-BAUME

Prendre le temps d'observer et de mieux connaître les insectes qui vivent dans la forêt et la garrigue de la Sainte-Baume. Rencontrer les espèces remarquables du site, rares ou endémiques de Provence. Comprendre leur écologie, leurs mœurs, leur rôle dans la nature et le caractère remarquable de chacune.

> 9 JUILLET - DE 9H30 À 12H30
 Images au naturel – Gwenole Le Guellec
Tout public, niveau très facile
 (2,5km – dénivelé faible)

- RÉSERVATION OBLIGATOIRE
- PRÉVOIR CASQUETTE, LOUPE, APPAREILS PHOTOS (FACULTATIFS)

> Tarifs : Normal : 12 euros – 6/12 ans : 8 euros

> Info/réservation : Gwenole Le Guellec – 06 10 28 72 81 – gleguellec@yahoo.fr – https://gwenoleguellec.jimdo.com

PLAN D'AUPS SAINTE-BAUME

MÉOUNES-LÈS-MONTRIEUX

PLANTES MAGIQUES, PLANTES QUI GUÉRISSENT

De tous temps, les plantes ont nourri et guéri l'Homme. Au cours de cette balade vers la chartreuse de Montrieux, vous découvrirez les plantes médicinales et les plantes comestibles qui forment notre flore. Vous serez invités à toucher, sentir et goûter les herbes du savoir.



© SM PNR Sainte-Baume

> 14, 21 ET 28 JUILLET
 ET 4, 11, 18 ET 25 AOÛT - DE 9H30 À 12H
 Office de Tourisme de la Provence Verte
Tout public, niveau facile
 (3,5km – dénivelé faible)

- RÉSERVATION OBLIGATOIRE
- EQUIPEMENT ADAPTÉ À LA MARCHÉ EN NATURE ET À LA SAISON

> Tarifs : Normal : 10€ - 8/12ans : 5€ - 2/7ans : gratuit

> Info/réservation : Office de Tourisme Brignoles - 04 94 72 04 21

SUR LA PISTE DU PUVIER GUIGNARD

Le Puvier guignard est un oiseau rare et peu farouche, de passage en Provence où la Sainte-Baume constitue une étape de migration de la Scandinavie au Maghreb. Il fait l'objet d'un suivi régulier par les naturalistes qui vous invitent à partager cette balade ornithologique sur les crêtes.



© Jean-Claude Tempier

> 26 AOÛT ET 9 SEPTEMBRE
 DE 8H À 17H
 Conservatoire d'Espaces Naturels (CEN) PACA
 Jean-Claude Tempier
Tout public, niveau moyennement difficile
 (12km – dénivelé +300m)

- RÉSERVATION OBLIGATOIRE
- BONNE CONDITION PHYSIQUE (6KM DE CHEMIN CAILLOUTEUX SUR LES CRÊTES)
- SURVEILLER SES EMAILS EN CAS D'ANNULATION,
- FAIRE GARDER SON CHIEN,
- PRÉVOIR VÊTEMENTS CHAUDS ET TERNES POUR RESTER DISCRET, BONNES CHAUSSURES, PIQUE-NIQUE, UN LITRE D'EAU MINIMUM PAR PERSONNE, PROTECTION SOLAIRE, JUMELLES ET APPAREIL PHOTO

> Tarifs : Normal (non adhérent) : 7,50 € - Enfants (accompagnés d'un adulte) : gratuit

> Info/réservation : Jean-Claude Tempier – 06 15 12 40 04 – tempier@free.fr – www.cen-paca.org

PLAN D'AUPS SAINTE-BAUME



A la rencontre de la faune & de la flore de la Sainte-Baume

LA RIPISYLVE DE L'HUVEAUNE

Découverte des patrimoines naturels de l'Huveaune : arbres et autres plantes du bord de l'eau. Ce sera aussi l'occasion de découvrir les vestiges de norias.



© CA PAE

> 17 SEPTEMBRE
POSSIBILITÉS D'AUTRES DATES
SUR DEMANDE DE GROUPES > 5PERS.

Association de Sauvegarde du Patrimoine Auriolais (ASPA)
Tout public, niveau facile. Scolaires sur demande

- RÉSERVATION OBLIGATOIRE
- ÉQUIPEMENT ADAPTÉ À LA MARCHÉ EN NATURE ET À LA SAISON

> Tarifs : **Gratuit**

> Info/réservation : **Bernadette Mouren** – 06 11 57 80 95 – bmouren@orange.fr

LE SENTIER MERVEILLEUX ET LE «PARADIS »...

Au cœur de cette oasis forestière qu'est la forêt millénaire de la Sainte-Baume, nous parcourrons en sous-bois le « Sentier Merveilleux » jusqu'au « Paradis », véritable jardin suspendu à 1 000 m. d'altitude : les richesses végétales, animales, géologiques et l'histoire forestière composent notre « Brocéliande provençale » !



© GEO2

> 19 SEPTEMBRE - DE 9H30 À 17H30
Association GEO2 – Gilles Morillo
Tout public, niveau moyennement difficile
(13km – dénivelé +350m)

- RÉSERVATION OBLIGATOIRE
- CUEILLETTE ET CHIENS INTERDITS
- PRÉVOIR PIQUE-NIQUE ET EAU

> Tarifs : **12€ / personne**

> Info/réservation : **Gilles Morillo** – 06 84 30 64 80 – associationgeo2@wanadoo.fr – www.geo2.fr

(AUTO)FOCUS SUR LES INSECTES DE LA GRANDE CRÊTE

Prendre le temps d'observer les insectes et les photographier pour mieux les connaître... Cette sortie vous amène dans la forêt et sur les pelouses des crêtes de la Sainte-Baume, afin d'y rechercher, dans leur milieu, les espèces remarquables du site, rares ou endémiques de Provence, encore présentes à cette saison. Vous pourrez apprendre l'écologie, les mœurs, le rôle dans la nature et le caractère remarquable de chaque espèce rencontrée et observée. Idéal pour les fans de macro...



© Gwennole Le Quellec

> 30 SEPTEMBRE - DE 9H30 À 16H30
Projet de PNR de la Sainte-Baume
Tout public, niveau facile
(6km – dénivelé +300m)

- RÉSERVATION OBLIGATOIRE
- PRÉVOIR CASQUETTE, LOUPE, APPAREILS PHOTOS INDISPENSABLES...

> Tarifs : **Gratuit**

> Info/réservation : 04 42 72 35 22 – secretariat@pnr-saintebaume.fr – www.pnr-saintebaume.fr

LA NUIT : LE MONDE MYSTÉRIEUR DES CHAUVES-SOURIS

La nuit, dans le monde du silence et de l'obscurité, de curieux petits mammifères volants s'agitent : les chauves-souris. Nous vous invitons à les découvrir, les comprendre et connaître leur rôle écologique lors d'une conférence suivie d'une sortie terrain avec détecteur acoustique. Conférence et sortie animées par Raphaël Colombo, spécialiste des chiroptères.



© Frédéric Portailier

> 6 OCTOBRE - DE 18H30 À 22H
Projet de PNR de la Sainte-Baume
Tout public, Niveau très facile
(< 2km – dénivelée <100 m)

- PAS DE RÉSERVATION
- SORTIE NOCTURNE, PRÉVOIR LAMPE ÉLECTRIQUE ET VÊTEMENTS CHAUDS
- PRÉVOIR PIQUE-NIQUE

> Tarifs : **Gratuit**

> Info/réservation : 04 42 72 35 22 – secretariat@pnr-saintebaume.fr – www.pnr-saintebaume.fr

UN PARFUM D'AUTOMNE DANS LE BOIS DE LA LARE

Sur le piémont nord-ouest du massif de la Sainte-Baume, nous cheminons dans le Bois de la Lare où l'automne développe ses senteurs et couleurs, ses dernières fleurs, ses baies et champignons. Avec le concert des oiseaux forestiers, entre torrent, sources et bois, la diversité de sa nature s'exprime pleinement...



© GEO2

> 22 OCTOBRE - DE 9H À 16H30
Projet de PNR de la Sainte-Baume
Tout public, niveau moyennement difficile
(11km – dénivelé +250m)

- RÉSERVATION OBLIGATOIRE
- PAS DE CHIENS
- CUEILLETTE RÉGLEMENTÉE
- PRÉVOIR PIQUE-NIQUE ET EAU

> Tarifs : **Gratuit**

> Info/réservation : 04 42 72 35 22 – secretariat@pnr-saintebaume.fr – www.pnr-saintebaume.fr

LA VIE INCROYABLEMENT RICHE DE NOTRE SOL

Le sol sur lequel nous marchons est peuplé d'une multitude d'organismes dont le rôle reste insoupçonné. Munis de loupes et de boîtes de capture, entre litière et humus, nous observerons les habitants des différents étages du sol. Pourquoi faut-il protéger nos sols ? Ne pas les retourner ? Les couvrir ? Quelles sont les principales plantes bio indicatrices ?



© Patricia Hus

> 29 OCTOBRE - DE 14H À 17H
Projet de PNR de la Sainte-Baume
Tout public à partir de 7 ans, niveau facile
(3,5km – dénivelé +160m)

- RÉSERVATION OBLIGATOIRE
- PAS DE CHIEN
- BONNES CHAUSSURES, CHAPEAU, EAU

> Tarifs : **Gratuit**

> Info/réservation : 04 42 72 35 22 – secretariat@pnr-saintebaume.fr – www.pnr-saintebaume.fr

AURIOL

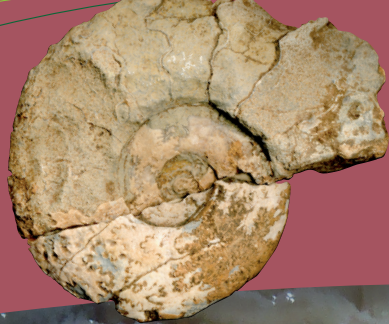
PLAN D'AUPS SAINTE-BAUME

PLAN D'AUPS SAINTE-BAUME
RIBOUX

RIBOUX

AURIOL

LA CELLE



La Sainte-Baume, un livre à ciel ouvert

Curiosités géologiques & patrimoines souterrains



*Speleh2o

LE VIEUX MOUNOÏ, LA GROTTTE DE MANON DES SOURCES

Support pour la découverte de l'environnement, de l'hydrologie et la géologie, la découverte du monde souterrain est une activité d'aventure d'une richesse remarquable.

La grotte du Vieux Mounoï permet de visualiser les formes traditionnelles de paysages souterrains (stalactites, stalagmites, colonnes, gours, etc.) et de comprendre le principe de la circulation des eaux, et ce, jusqu'à notre robinet. C'est l'occasion de se cultiver tout en se dépensant physiquement.

> 4 MAI ET 14 OCTOBRE - DE 9H30 À 15H30

Association SpéléH2O

Philippe Maurel, Thierry Lamarque, Laurent et Gilles Jovet

Tout public à partir de 8 ans – niveau moyennement difficile
 (être apte physiquement et moralement à la pratique de la spéléologie)

- PRÉVOIR TENUE VESTIMENTAIRE CHAUDE OU USAGÉE ET PEU FRAGILE, AINSI QU'UNE TENUE DE RECHANGE COMPLÈTE (PROPRE (HABITS, CHAUSSURE, SERVIETTE))
- PRÉVOIR UN PIQUE-NIQUE ET AU MOINS 1 LITRE D'EAU PAR PERSONNE
- MATÉRIEL FOURNI : COMBINAISON, CASQUE ET ÉCLAIRAGE

> Tarifs : 40€ / personne

> Info/réservation : **Philippe Maurel** – 06 24 85 45 58 – contact@maurel.tv – www.speleh2o.fr

SIGNES



*Michel Salvi

ABÎME DE MARAMOYE ET FERME DE LA BARRALIÈRE

Cheminement sur les sentiers menant de la Maison de la nature des quatre frères à la Ferme de la Barralière, en passant par l'abîme de Maramoye, et permettant de découvrir les richesses morphologiques (Abîme, vallée fossile, terrasse alluviale), patrimoniales (ferme, puits, four à cade) et environnementales du site.

> 11 MAI - DE 9H30 À 16H

Association FFRP Les randonneurs sanaryens

Tout public, niveau facile (11km – dénivelé +220m)

- RÉSERVATION OBLIGATOIRE LE SOIR (DE 18H À 21H) AU PLUS TARD 3 JOURS AVANT LA SORTIE
- PRÉVOIR ÉQUIPEMENT DE RANDONNÉE (CHAUSSURES DE MARCHÉ, BOISSON ET REPAS TIRÉS DU SAC)

> Tarifs : **Gratuit**

> Info/réservation : **Michel Salvi** – 06 73 11 65 30 ou 04 94 88 34 88 – mcl.salvi@wanadoo.fr

LE BEAUSSET



*ASER du Centre Var

JOURNÉE SCIENCE ET SPÉLÉO

Dans le cadre de ses conférences mensuelles, l'ASER organise sa 4^{ème} journée «Science et Spéléo» avec la collaboration du Comité Départemental de Spéléologie. Au programme, huit interventions d'une demi-heure alternant la découverte du milieu souterrain et l'analyse scientifique qui peut en être faite. L'accent sera mis sur la circulation des eaux souterraines, la faune dite cavernicole, les pratiques artistiques sur les parois sans oublier quelques projets pédagogiques.

> 13 MAI - A PARTIR DE 15H

Aser du Centre var et Comité de Spéléologie du Var
 Salle du Conseil municipal - Mairie de Méounes

- PAS DE RÉSERVATIONS

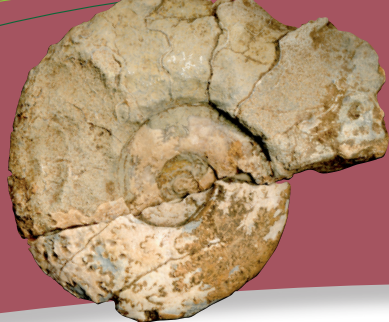
Tout public

> Tarifs : **Gratuit** - Prévoir 2€ pour l'acquisition du livret

> Informations : **ASER du Centre Var** - **Philippe Hameau** - 04 94 86 39 24 - aser2@wanadoo.fr

MÉOUNES-LÈS-MONTRIEUX

Curiosités géologiques
 & patrimoines souterrains



**PAYSAGES DOLOMITIQUES
 DE LA MONTAGNE DE LA LOUBE**

La montagne de la Loube recèle un patrimoine géomorphologique exceptionnel, avec ses reliefs « ruiniformes » résultant de l'action de l'eau sur les calcaires dolomitiques. Têtes d'animaux, arches, aiguilles, autant de formes spectaculaires sculptées par le temps...



*GEO2

> 21 MAI - DE 9H30 À 17H
 Association GEO2 – Gilles Morillo
Tout public, niveau moyennement difficile
 (10km – dénivelé +300m)

- RÉSERVATION OBLIGATOIRE
- CHIENS INTERDITS
- PRÉVOIR TENUE COMPLÈTE DE RANDONNÉE, PIQUE-NIQUE ET EAU

> Tarifs : **12€ / personne**
 > Info/réserve : Gilles Morillo - 06 84 30 64 80 - associationgeo2@wanadoo.fr - www.geo2.fr

DÉCOUVERTE DE LA BAUXITE ET DU KARST

Cette randonnée géologique permet de découvrir un ancien site d'exploitation de Bauxite (Minéral de l'Aluminium), ainsi certains éléments significatifs des sites karstiques (lapiaz et crevasses). De magnifiques et nombreux iris complètent ce décor haut en couleur.



*Michel Salvi

> 8 JUIN - DE 9H30 À 16H
 Association FFRP Les Randonneurs Sanaryens
Tout public, niveau facile
 (10km – dénivelé +150m)

- RÉSERVATION OBLIGATOIRE LE SOIR (DE 18H À 21H) AU PLUS TARD 3 JOURS AVANT LA SORTIE
- PRÉVOIR ÉQUIPEMENT DE RANDONNÉE (CHAUSSURES DE MARCHÉ, BOISSON ET REPAS TIRÉS DU SAC)

> Tarifs : **Gratuit**
 > Info/réserve : Michel Salvi – 06 73 11 65 30 ou 04 94 88 34 88 – mcl.salvi@wanadoo.fr

**TECTONIQUE EN PROVENCE : LES CHEVAUchements
 DE LA CROÛTE TERRESTRE EN SAINTE-BAUME**

Géologie provençale : l'édification de nos paysages provençaux depuis 100 millions d'années. Excursions comprenant lecture des paysages et des roches (fossiles, minéraux).



*Josiane Ubaud

> 27 MAI - DE 9H À 15H
 Association des Amis de la Presqu'île de Giens - Pierre Laville
Tout public, niveau facile (2km – dénivelé +200m)

- RÉSERVATION OBLIGATOIRE
- PRÉVOIR CHAUSSURES DE RANDONNÉES ET VÊTEMENTS APPROPRIÉS À LA PLUIE OU AU FROID.
- APPAREIL PHOTO RECOMMANDÉ

> Tarifs : **Gratuit**
 > Info/réserve : Emilie Papaleo - 04 94 00 61 96 - escampobariou@wanadoo.fr - http://apgien.com

EAU ET MONDE SOUTERRAIN AU REGAÏE DE NÉOULES

L'exploration du monde souterrain est une activité d'aventure d'une richesse remarquable, qui permet la découverte simultanée de l'environnement, de l'hydrologie, de la géologie... A Néoules, la grotte du Regaïe se prête parfaitement à la visualisation des formes traditionnelles de paysages souterrains (stalactites, stalagmites, colonnes, gours, lacs et siphon) et à la compréhension des principes de circulation de l'eau, depuis les rivières souterraines jusqu'à notre robinet. Véritable support d'initiation à la spéléologie, elle permet de se cultiver tout en se dépensant physiquement.



*Spelshzo

> 10 SEPTEMBRE - DE 9H30 À 15H30
 Projet de PNR de la Sainte-Baume
Tout public, de 10 ans à 65 ans (niveau difficile – être apte physiquement et moralement à la pratique de la spéléologie)

- PRÉVOIR TENUE VESTIMENTAIRE CHAUDE OU USAGÉE ET PEU FRAGILE, AINSI QU'UNE TENUE DE RECHANGE COMPLÈTE PROPRE (HABITS, CHAUSSURE, SERVIETTE)
- PRÉVOIR UN PIQUE-NIQUE ET AU MOINS 1 LITRE D'EAU PAR PERSONNE
- MATÉRIEL FOURNI : COMBINAISON, CASQUE ET ÉCLAIRAGE

> Tarifs : **Gratuit**
 > Info/réserve : 04 42 72 35 22 – secretariat@pnr-saintebaume.fr – www.pnr-saintebaume.fr

DES VOLCANS AU PIED DE LA SAINTE-BAUME

Voici une boucle commentée par un guide naturaliste pour vous faire découvrir et comprendre un paysage surprenant. Les roches, le relief, les couleurs seront à l'honneur...

Le parcours choisi offre de riches observations.

Une belle halte vous permettra de peindre avec les éléments naturels car ce panorama en Sainte-Baume présente de splendides nuances.



*Marjorie Ughetto

> 28 MAI - DE 14H À 17H30
 Projet de PNR de la Sainte-Baume
Tout public, à partir de 7 ans, niveau facile
 (4km – dénivelé +250m)

- RÉSERVATION OBLIGATOIRE
- PAS DE CHIENS
- PRÉVOIR BONNES CHAUSSURES, SAC À DOS, CASQUETTE, EAU ET APPAREIL PHOTO

> Tarifs : **Gratuit**
 > Info/réserve : 04 42 72 35 22 – secretariat@pnr-saintebaume.fr – www.pnr-saintebaume.fr

**PLATEAU DE SIOU BLANC
 DALLE À LAPIAZ DE LA LÉBRIÈRE**

Cheminement sur les sentiers permettant de découvrir une partie des richesses morphologiques (dalles de Lapiaz, relief ruiniforme, avens, fossiles), et du patrimoine bâti (Bergerie d'Envès, puits) du plateau de Siou Blanc.



*Michel Salvi

> 21 SEPTEMBRE - DE 9H À 16H
 Association FFRP Les randonneurs sanaryens
Tout public, niveau facile (9km – dénivelé +220m)

- RÉSERVATION OBLIGATOIRE LE SOIR (DE 18H À 21H) AU PLUS TARD 3 JOURS AVANT LA SORTIE
- PRÉVOIR ÉQUIPEMENT DE RANDONNÉE (CHAUSSURES DE MARCHÉ, BOISSON ET REPAS TIRÉS DU SAC)

> Tarifs : **Gratuit**
 > Info/réserve : Michel Salvi – 06 73 11 65 30 ou 04 94 88 34 88 – mcl.salvi@wanadoo.fr

LA ROQUEBRUSSANNE

DE GÉMÉNS À LA CELLE

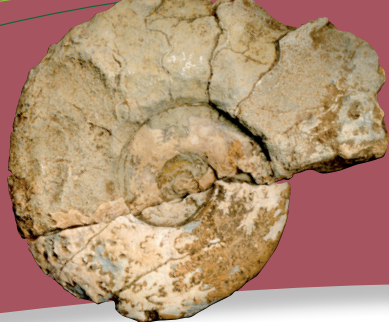
ROUGIERS

MAZAUGUES

NÉOULES

SIGNES

Curiosités géologiques
 & patrimoines souterrains



**À LA DÉCOUVERTE DES ÉCOSYSTÈMES
 DU MONDE SOUTERRAIN**

Après une marche d'approche assez courte (20mn), vous partirez explorer une grotte de type aven, avec de très belles concrétions. Relativement peu profonde (- 36 m), elle ne présente aucune difficulté particulière et se prête parfaitement à l'observation de la micro faune souterraine.



*Robert Bartoloni

> 24 SEPTEMBRE - DE 9H À 16H

Conseil de développement

Comités de Spéléologie du Var et des Bouches-du-Rhône

Tout public à partir de 12 an, niveau facile

- RÉSERVATION OBLIGATOIRE
- PRÉVOIR TENUE USAGÉE POUR L'ACTIVITÉ (BOTTES, VÊTEMENTS CHAUDS, GANTS, SAC À DOS) ET PIQUE-NIQUE
- PRÉVOIR RECHANGE COMPLET

> Tarifs : 15€ / personne – 10€ / adolescent

> Info/réservation : 04 42 72 35 22 – conseil.developpement@pnr-saintebaume.fr – www.cddpnrsaintebaume.fr

SORTIE DÉCOUVERTE DE LA SPÉLÉOLOGIE

Dans le cadre des Journées nationales de la spéléologie et du canyonisme, venez découvrir les différentes activités proposées par le Comité départemental de Spéléologie des Bouches-du-Rhône. En journée, vous pourrez participer à une sortie découverte de la spéléologie.



*Jean-Claude Tempier

> 8 OCTOBRE

Comité de Spéléologie des Bouches-du-Rhône

Tout public

- INSCRIPTION OBLIGATOIRE LA VEILLE LORS DE LA NUIT DU FILM

> Tarifs : Gratuit

> Info/réservation : garcia.jmarc@free.fr ou alexandre.zapelli@free.fr – 06 73 67 87 07

Plus d'information, la veille, lors de la nuit du film

LA CARRIÈRE ABANDONNÉE

Depuis la Nationale 7, la promenade vous mènera vers l'ubac des Monts Aurélien. Vous y découvrirez les vestiges d'une carrière de marbre à l'abandon où la nature reprend lentement ses droits.



*Les Amis de la Pierre

> 1^{ER} OCTOBRE - DE 10H À 12H

Association Les Amis de la Pierre – Eric Rouault

Tout public, à partir de 8 ans, niveau facile

(3,5km)

- RÉSERVATION OBLIGATOIRE LA VEILLE DE LA SORTIE
- PRÉVOIR CHAUSSURES DE MARCHÉ

> Tarifs : 6€ / personne

> Info/réservation : Eric Rouault – 06 73 21 91 44 – lesamisdelapierre@gmail.com – www.lesamisdelapierre.fr

LA GÉOLOGIE DE MAZAUGUES

Cette randonnée vous permettra de découvrir certains phénomènes géologiques spectaculaires : continuité du chevauchement de la Sainte Baume au cirque des Escarettes, en recouvrement du bassin crétacé de Mazaugues.



*Michel Salvi

> 19 OCTOBRE - DE 9H15 À 16H

Association FFRP Les randonneurs sanaryens

Tout public, niveau moyennement difficile

(11km – dénivelé +450m)

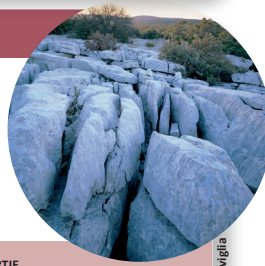
- RÉSERVATION OBLIGATOIRE LE SOIR (DE 18H À 21H) AU PLUS TARD 3 JOURS AVANT LA SORTIE
- PRÉVOIR ÉQUIPEMENT DE RANDONNÉE (CHAUSSURES DE MARCHÉ, BOISSON ET REPAS TIRÉS DU SAC)

> Tarifs : Gratuit

> Info/réservation : Michel Salvi – 06 73 11 65 30 ou 04 94 88 34 88 – mcl.salvi@wanadoo.fr

SORTIE KARSTIQUE

Dans le cadre des Journées nationales de la spéléologie et du canyonisme, venez découvrir les différentes activités proposées par le Comité départemental de Spéléologie des Bouches-du-Rhône. En journée, vous pourrez participer à une sortie découverte de la géologie et de la karstologie dans le Parc départemental de Saint-Pons autour de la source mystérieuse. A partir de 19h, conférence et nuit du film. Un beau week-end en perspective pour approcher le milieu souterrain et comprendre son écosystème.



*Denis Caviglia

> 7 OCTOBRE - DE 9H30 À 16H

Conseil de développement

Comités de Spéléologie du Var et des Bouches-du-Rhône

Tout public

- RÉSERVATION OBLIGATOIRE POUR LA SORTIE
- BONNES CHAUSSURES DE MARCHÉ
- PRÉVOIR CHAUSSURES ET TENUE ADAPTÉES À LA MARCHÉ, PIQUE-NIQUE ET EAU
- ENTRÉE LIBRE POUR LA NUIT DU FILM

> Tarifs : Gratuit

> Info/réservation : garcia.jmarc@free.fr ou alexandre.zapelli@free.fr – 06 73 67 87 07

**RANDOPHOTO : GRANDE BAUME ET BARRES
 DU CHEMIN DE FER**

Comment réaliser de belles images de paysage. En passant dans la grotte de la Grande Baume, le spectacle sur le Pic de Bertagne est magique. Le site est impressionnant, et les images le seront aussi.



*Denis Caviglia

> 28 OCTOBRE - DE 9H À 17H

Denis Caviglia

Tout public, niveau facile

- RÉSERVATION OBLIGATOIRE
- BONNES CHAUSSURES DE MARCHÉ
- PRÉVOIR CHAPEAU, PIQUE-NIQUE ET EAU
- AMENER SON MATÉRIEL PHOTO QUEL QU'IL SOIT (REFLEX, BRIDGE, PORTABLE, TABLETTE...)

> Tarifs : 27€ / pers

> Info/réservation : Denis Caviglia – 06 15 92 22 52 – contact@deniscaviglia.com – www.saintebaumephoto.com

SIGNES

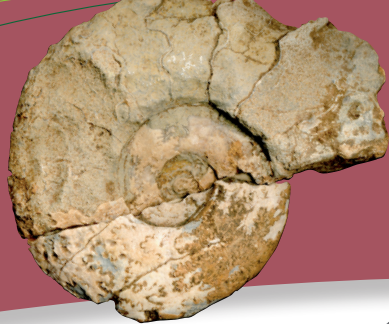
POURCIEUX

GÉMENOS

PAYS DAUBAGNE
 ET DE L'ÉTOILE

MAZAUGUES

GÉMENOS



Histoire, culture & traditions populaires

LE BEAUSSET

WEEK-END DÉCOUVERTE DE LA SPÉLÉOLOGIE À L'ABÎME DE MARAMOYE

> SAMEDI 2 DÉCEMBRE : « INITIATION À L'EXPLORATION »

Véritable initiation à l'exploration spéléologique, cette sortie souterraine vous mènera dans l'une des cavités majeures du territoire du futur Parc naturel régional, notamment par ses dimensions exceptionnelles. Vous partagerez l'ambiance si particulière de la spéléologie pour découvrir un gouffre qui, au-delà d'offrir tous les aspects de progression, est un magnifique témoignage de la beauté de Dame Nature.

Tout public en bonne condition physique à partir de 14 ans , niveau moyennement difficile
(Durée 5h – dénivelé -100m)

> DIMANCHE 3 DÉCEMBRE : « UNE PREMIÈRE APPROCHE DE LA SPÉLÉOLOGIE »

Découverte de la spéléologie. Initiation aux techniques de progression, descente et visite de la première partie de l'Abîme de Maramoye. Possibilité d'effectuer un passage sur vire dans une salle souterraine de dimension exceptionnelle (puit de 25m, volume important), ainsi qu'un cheminement au travers de concrétions. Observations de la faune et de la flore souterraine.

Tout public à partir de 12 ans, niveau facile
(Dénivelé -40m)



*Comité régional de spéléologie



*Comité régional de spéléologie

> WEEK-END DES 2 ET 3 DÉCEMBRE

DE 9H À 18H LES 2 JOURS

Conseil de développement

Comités de Spéléologie du Var et des Bouches-du-Rhône

- RÉSERVATION OBLIGATOIRE
- PRÉVOIR TENUE USAGÉE ADAPTÉE (BOTTES, BLEU DE TRAVAIL, GANTS) AINSI QUE SAC À DOS ET PIQUE-NIQUE
- PRÉVOIR TENUE DE RECHANGE COMPLÈTE (VÊTEMENTS CHAUDS)

> Tarifs : 15€ / personne

> Info/réservation : 04 42 72 35 22 – conseil.developpement@pnr-saintebaume.fr – www.cddpnrsaintebaume.fr

EVENOS

BARRE DES AIGUILLES ET COULÉE BASALTIQUE D'EVENOS

Depuis les étranges et spectaculaires formations de la Barre des Aiguilles dans le Vallon du Cimaï, jusqu'au village d'Evenos perché sur sa coulée basaltique, nous découvrirons des paysages du sud Sainte-Baume hérités d'une histoire géologique mouvementée...



*GEO2

> 12 DÉCEMBRE - DE 9H30 À 16H

Association GEO2 – Gilles Morillo

Tout public, niveau moyennement difficile

(8km – dénivelé +270m)

- RÉSERVATION OBLIGATOIRE
- CHIENS INTERDITS
- PRÉVOIR TENUE COMPLÈTE DE RANDONNÉE, PIQUE-NIQUE ET EAU

> Tarifs : 12€ / personne

> Info/réservation : Gilles Morillo – 06 84 30 64 80 - associationgeo2@wanadoo.fr – www.geo2.fr



La Sainte-Baume se raconte

*Jean-Louis Toreilles

Histoire, culture & traditions populaires



LE BEAUSSET

VISITE GUIDÉE DU CHÂTEAU DU BEAUSSET

Ancien château du XVIII^{ème} siècle de la famille Segond de Séderon devenu la gentilhommière de l'association MLH Maison des Frères. Visite guidée de la bâtisse et de son parc, présentation de photos d'époque et historique.



* Marie-Paule Leroi-Goarnisson

> TOUS LES JEUDIS D'AVRIL À JUIN
 DE 10H À 11H15

Maison du Tourisme du Beausset – Association Méditerranée Larges Horizons
 Tout public, niveau facile (non adapté aux PMR)

> Tarifs : **Gratuit**

> Info/réservation : Marie-Paule Leroi-Goarnisson – 06 87 07 12 36 – www.maisondesfreres.fr

ROQUEVAIRE

VISITE GUIDÉE DU PATRIMOINE DE ROQUEVAIRE

Cette visite vous mènera à travers les différents lieux historiques et culturels de Roquevaire. Elle vous permettra de découvrir le musée du patrimoine René Verrier, le centre ancien historique et la chapelle mérovingienne Saint-Vincent.



* Mairie de Roquevaire

> TOUS LES JOURS SUR DEMANDE

Association pour la Sauvegarde du Patrimoine Historique et Culturel de Roquevaire
 Tout public, groupes uniquement

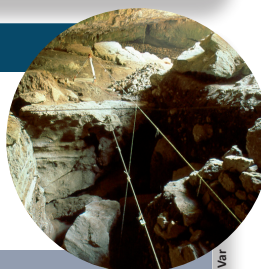
> Tarifs : **Gratuit**

> Info/réservation : Christian Capo – 06 62 21 79 99 – asphcr@laposte.net - <http://asphr.blogspot.fr/>

SIGNES

LA GROTTTE DU VIEUX MOUNOÏ

La fréquentation de cette cavité est l'une des plus longues que nous connaissons sur l'adret de la Sainte-Baume puisqu'elle débute au VI^e millénaire av. J.C. Le site est en fait, et depuis cette date, une grotte-bergerie : un lieu d'agnelage et de stabulation des moutons et des chèvres. Cependant, d'autres activités s'y sont déroulées... Philippe Hameau y a dirigé des fouilles pendant huit ans.



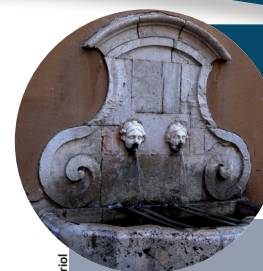
* ASER du Centre Var

> 30 AVRIL - DE 14H30 À 17H
 ASER du Centre var - Philippe Hameau
 Tout public, niveau facile
 (1km)

• PAS D'OBLIGATION DE RÉSERVATION
 • RENDEZ-VOUS À 14H30 PLACE DE LA POSTE À SIGNES

> Tarifs : **Gratuit**

> Informations : Philippe Hameau – 04 94 86 39 24 – aser2@wanadoo.fr



* Mairie d'Auriol

VISITE DU CENTRE ANCIEN D'AURIOL EN PARTENARIAT AVEC L'ASPA

Ce village provençal des plus typiques est riche de son histoire et des vestiges de son illustre passé. Au cours de cette visite guidée, vous aurez l'occasion de découvrir nombre des trésors qu'il recèle : architecture, anecdotes historiques et bien sûr, le musée des Arts et Traditions populaires Martin Duby.

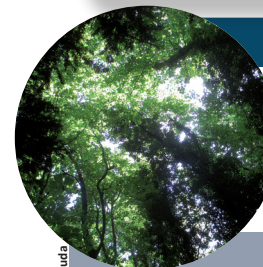
> 13 MAI, 10 JUIN,
 17 SEPTEMBRE ET 14 OCTOBRE
 DE 14H30 À 16H30

Office de Tourisme Intercommunal du Pays d'Aubagne et de l'Étoile / ASPA Tout public, niveau facile

• RÉSERVATION OBLIGATOIRE
 • NON ACCESSIBLE AUX PMR

> Tarifs : **Gratuit**

> Info/réservation : Office de Tourisme Intercommunal du Pays d'Aubagne et de l'Étoile
 04 42 03 49 98 - accueil@tourisme-paysdaubagne.fr - www.tourisme-paysdaubagne.fr



* Christine Audra

LA FORÊT DE LA SAINTE-BAUME ET SES TRADITIONS

Cette visite, guidée par des spécialistes du site, permet à tous les publics de découvrir le site exceptionnel de la Sainte-Baume qui, au-delà de son sanctuaire naturel, est marqué par ses traditions populaires, le Compagnonnage et Marie-Madeleine.

Sortie suivie d'un repas à Mazaugues à 12 h 30, avec possibilité de coupler avec la visite de la glacière de Pivaut.

> 14 MAI, 13 AOÛT
 ET 20 AOÛT, 15 OCTOBRE
 DE 10H À 12H

Ecomusée de la Sainte-Baume
 Tout public, niveau facile

• RÉSERVATION OBLIGATOIRE
 • PRÉVOIR DES CHAUSSURES DE MARCHÉ

> Tarifs : **8€ / personne**

> Info/réservation : Jean-Marc Thénoux – 06 85 92 45 00 – ecomuseesaintebaume@gmail.com



* Claudine Mistral

LA GLACIÈRE DE PIVAUT

Le commerce de la glace a été très florissant en Provence jusqu'au début du XX^e siècle. La sortie permet de se replonger dans cette activité. Au programme : découverte de la glacière de Pivaut et de ses bassins, visite de l'intérieur, explications sur les techniques et le commerce de la glace. Cette visite peut être couplée avec celle de la forêt de la Sainte-Baume qui a lieu le matin. Repas à Mazaugues.

> 14 MAI, 13 AOÛT
 ET 20 AOÛT, 15 OCTOBRE
 DE 15H À 17H

Ecomusée de la Sainte-Baume
 Tout public, niveau facile

• RÉSERVATION OBLIGATOIRE
 • PRÉVOIR DES CHAUSSURES DE MARCHÉ

> Tarifs : **8€ / personne**

> Info/réservation : Jean-Marc Thénoux – 06 85 92 45 00 – ecomuseesaintebaume@gmail.com

AURIOL

PLAN DAUPS SAINTE-BAUME

MAZAUGUES



Histoire, culture & traditions populaires

TOURVES

DÉCOUVERTE DU CHÂTEAU DE VALBELLE

Histoire du site et présentation d'un des très rares parcs à fabriques (construction ornementale et paysagère de jardin) du XVIII^e siècle en Provence.



© AHPT

> 20 MAI - DE 9H À 12H
Association d'Histoire Populaire Tourvaine (AHPT)
Tout public, niveau facile
(2.5km – dénivelé +40m)

- PAS D'OBLIGATION DE RÉSERVATION
- RENDEZ-VOUS À 9H PLACE DE L'HÔTEL DE VILLE
- CHAUSSURES APPROPRIÉES À LA PROMENADE

> Tarifs : **Gratuit**

> Informations : Christian Hermand - 06 31 47 71 90 - rosemarie.hermand@orange.fr - <http://histoirepopulairetourvaine.com>



© SM PNR Sainte-Baume

VEILLÉE FRISSON « CONTES ET LÉGENDES DE LA SAINTE-BAUME »

Un conteur forestier vous fait partager la forêt et la montagne dans lesquels il a vécu durant de très nombreuses années. Il vous propose une balade à la tombée de la nuit, dans l'ambiance crépusculaire des chemins et sentiers de la magnifique forêt de la Sainte-Baume. Dès que la nuit se pose, l'espace forestier se transforme, et les histoires, parfois ponctuées par le chant des hulottes, vous feront entrer dans le monde mystérieux des mythes et légendes...

> 10 JUIN - DE 18H30 À 21H
Projet de PNR de la Sainte-Baume
Tout public, niveau facile
(2 à 3km)

- RÉSERVATION OBLIGATOIRE
- PRÉVOIR CHAUSSURES DE RANDONNÉE, VÊTEMENT CHAUD, LAMPE TORCHE, JUMELLES...

> Tarifs : **Gratuit**

> Info/réservation : 04 42 72 35 22 – secretariat@pnr-saintebaume.fr – www.pnr-saintebaume.fr

PLAN D'AUPS SAINTE-BAUME

GÉMENOS / CUGES

LE JAS DE MICEAU

Après la traversée du parc de St Pons, la randonnée empruntera le sentier du blé. Passage par la bergerie du Brigou puis par les Auberts pour enfin arriver au Jas de Miceau. Les propriétaires accueilleront le groupe et animeront la visite de l'ancienne bergerie restaurée. L'apéritif sera ensuite offert aux participants.



© Escapado de Gemo

> 20 MAI - DE 9H À 16H30
Association FFRP L'Escapado de Gemo
Tout public, niveau moyennement difficile
(4h de marche - dénivelé +500m)

- RÉSERVATION OBLIGATOIRE
- PRÉVOIR CHAUSSURES DE MARCHÉ, PIQUE-NIQUE ET EAU
- CHIENS INTERDITS

> Tarifs : **Gratuit**

> Info/réservation : Josette Laguette - 06 25 99 71 09 - josette.laguette.gemo@gmail.com



© SM PNR Sainte-Baume

GRAND HUIT DANS LE MASSIF D'AGNIS

Découverte et lecture du paysage, des rochers dolomitiques : arche, oiseau, cathédrale, pierre qui bouge...rencontre possible avec les chamois ou les chevreuils... Histoire des anciens métiers.

> 10 JUIN - DE 9H15 À 17H
Conseil de développement – Raoul Decugis
Tout public, niveau moyennement difficile
(14km – dénivelé +550m)

- ÊTRE HABITUÉ À LA PRATIQUE DE LA RANDONNÉE
- PRÉVOIR BON ÉQUIPEMENT DE RANDONNÉE (CHAUSSURES, SAC À DOS, PIQUE-NIQUE, EAU, JUMELLES...)

> Tarifs : **Gratuit**

> Info/réservation : 04 42 72 35 22 – conseil.developpement@pnr-saintebaume.fr – www.cddpnrsaintebaume.fr

MAZAUGUES

LA CADIÈRE D'AZUR

VISITE DU CENTRE ANCIEN ET ANECDOTES SUR LA CADIÈRE

Venez découvrir le dédale de petites ruelles chargées d'histoire à l'occasion d'une visite commentée du village, alternant explications historiques et anecdotes.



© OTSICAD

> 3 JUIN ET 9 SEPTEMBRE - DE 15H À 17H
Office de tourisme de La Cadière
Tout public, niveau facile
(2.5km – dénivelé +50m)

- RÉSERVATION OBLIGATOIRE AU PLUS TARD 24H AVANT LA VISITE
- PLUTÔT CONSEILLÉ POUR LES ADULTES, HORS PMR (QUELQUES MONTÉES UN PEU RAIDES)

> Tarifs : **3 €/personne**

> Info/réservation : Office de Tourisme de La Cadière d'Azur - Sophie Delsanti - 04 94 90 12 56
otsicad@free.fr - www.ot-lacadieredazur.fr



© ASER du Centre Var

DES CUILLERETS AUX MARQUANDS : UN CIRCUIT DES CHARBONNIÈRES

L'authentique auteur de ce circuit des charbonnières présentera lui-même l'ensemble de ces sites de charbonnage, ce qu'ils ont été dans la sociabilité et l'économie locales et ce que sont aussi les bâtiments des Cuillerets et des Marquands. Repas tiré du sac.

> 11 JUIN - DE 10H30 À 16H
ASER du Centre Var – Gérard Wagner
Tout public, niveau facile

- PAS D'OBLIGATION DE RÉSERVATION
- RENDEZ-VOUS À 10H30 PLACE DE LA POSTE À SIGNES

> Tarifs : **Gratuit**

> Informations : Gérard Wagner – 04 94 86 39 24 - aser2@wanadoo.fr

SIGNES



Histoire, culture & traditions populaires

LES MOULINS HYDRAULIQUES DE LA PROVENCE VERTE



Sortie proposée dans le cadre de l'opération *Un dimanche en Provence Verte*. A Tourves, le moulin du Paradou a été successivement moulin à huile, foulon à draps et tannerie. L'association propriétaire du site vous ouvre ses portes pour vous faire découvrir ce site magnifique. Possibilité de poursuivre la journée au canal de Pardigon à Entrecasteaux.

> 18 JUIN - DE 10H30 À 12H
Pays d'Art et d'Histoire de la Provence Verte
Tout public

- PAS D'OBLIGATION DE RÉSERVATION
- RENDEZ-VOUS À 10H30 AU MOULIN DU PARADOU

> Tarifs : **Gratuit**

> Info/réservation : **Office de Tourisme Brignoles - 04 94 72 04 21**

PAH PV

TOURVES

ATELIER ENFANT: LES MAINS DE GLACE



Vous serez accueillis au musée de la glace qui présente la fabrication artisanale et industrielle de la glace avant l'apparition du réfrigérateur. Les enfants réaliseront une main gelée au moyen d'un mélange réfrigérant et apprendront les propriétés de l'eau et de ses différents états. Une expérience ludique pour fabriquer des blocs de glace en forme de mains. N'oubliez pas de compléter votre visite par une balade commentée autour de la glacière de Pivaut

> TOUS LES LUNDIS
EN JUILLET-AOÛT - DE 16H À 17H30
Office de Tourisme de la Provence Verte
Réservé aux enfants de 5 à 12 ans

- RÉSERVATION OBLIGATOIRE

> Tarifs : 5/12ans : 5€ - parents accompagnateurs : **Gratuit**

> Info/réservation : **Office de Tourisme Plan d'Aups - 04 42 72 32 72**

ASER du Centre Var

MAZAUGUES

BALADE DÉCOUVERTE DE MARIE, FÉE DE L'HUVEAUNE

Une fée, un fleuve... Joli thème pour une balade! Selon la légende, Marie-Madeleine ayant quitté la Terre Sainte, aurait trouvé refuge dans le massif de la Sainte-Baume pour y mener une vie d'ermitte et faire pénitence. Ses larmes intarissables coulant à flot donnèrent naissance à l'Huveaune. Lucy et Jorge Orta, s'inspirant de cette légende, ont créé «Marie, la fée de la source».



> 24 JUIN ET 7 OCTOBRE DE 10H À 11H30
Office de Tourisme Intercommunal du Pays d'Aubagne et de l'Étoile
Tout public, niveau facile
(2.5km - peu de dénivelé)

- RÉSERVATION OBLIGATOIRE
- NON ACCESSIBLE AUX PMR

> Tarifs : **Gratuit**

> Info/réservation : **Point d'Information touristique de Saint-Zacharie - 04 42 32 63 28** ou **Office de Tourisme Intercommunal du Pays d'Aubagne et de l'Étoile - 04 42 03 49 98 - accueil@tourisme-paysdaubagne.fr - www.tourisme-paysdaubagne.fr**

Mairie de Saint-Zacharie

SAINT-ZACHARIE

CHASSE AU TRÉSOR AU CHÂTEAU DE VALBELLE

Une chasse au trésor dans les vestiges et le parc du château de Valbelle, l'un des plus fastueux du Var. Avec votre guide, cherchez le trésor au détour de la colonnade monumentale, de l'obélisque ou de la pyramide...



> TOUS LES LUNDIS EN JUILLET-AOÛT
DE 10H À 11H30
Office de Tourisme de la Provence Verte
Tout public

- RÉSERVATION OBLIGATOIRE
- CHAUSSURES CONFORTABLES CONSEILLÉES

> Tarifs : **Normal : 6€ - 5/12ans : 2€ - 0/4ans : Gratuit**

> Info/réservation : **Office de Tourisme Brignoles - 04 94 72 04 21**

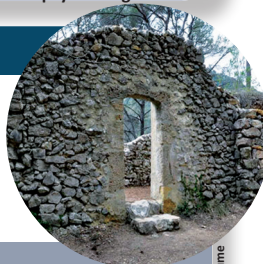
OPI PV

TOURVES

BALADE DÉCOUVERTE DE LA GLACIÈRE DES ENCAUX

Au pied du massif de la Sainte Baume, il est un endroit où se niche l'un des vestiges témoignant de la riche histoire d'Auriol. Le site des Encanux abrite une glacière, élément majeur du patrimoine local.

Au gré des commentaires de votre accompagnateur, redécouvrez une activité humaine vieille de plusieurs siècles, autrefois pérenne et de nos jours bien méconnue : le travail de la glace.



> 24 JUIN ET 23 SEPTEMBRE
DE 15H À 16H30
Office de Tourisme Intercommunal du Pays d'Aubagne et de l'Étoile / ASPA
Tout public, niveau facile (1km - dénivelé +50m)

- RÉSERVATION OBLIGATOIRE
- NON ACCESSIBLE AUX PMR
- PRÉVOIR CHAUSSURES DE MARCHÉ ET VÊTEMENT ADAPTÉS AUX CONDITIONS MÉTÉO

> Tarifs : **Gratuit**

> Info/réservation : **Office de Tourisme Intercommunal du Pays d'Aubagne et de l'Étoile - 04 42 03 49 98 - contact@tourisme-paysdaubagne.fr - www.tourisme-paysdaubagne.fr**

SM PNR Sainte-Baume

AURIOL

LES PETITS BÂTISSEURS DE BASILIQUE

C'est déguisés en bâtisseurs du moyen âge que les enfants arpenteront les ruelles de la ville médiévale et les travées de la basilique de St Maximin. Un support découvert adapté aux enfants et une démonstration autour de maquettes les transporteront au cœur des secrets du 3^{ème} tombeau de la chrétienté.



> TOUS LES MARDIS EN JUILLET-AOÛT
DE 16H30 À 18H
Office de Tourisme de la Provence Verte
Réservé aux enfants de 6 à 12 ans

- RÉSERVATION OBLIGATOIRE
- COSTUME À AMENER OU FOURNI

> Tarifs : 6/12ans : 5€ - Parents accompagnateurs : **Gratuit**

> Info/réservation : **Office de Tourisme Saint-Maximin - 04 94 59 84 59**

OPI PV

SAINT-MAXIMIN LA-SAINTE-BAUME



Histoire, culture & traditions populaires

BRIGNOLES

LES CHEVALIERS DANS LA CITÉ DES COMTES DE PROVENCE

Une visite familiale pour adultes et enfants (déguisés en chevaliers) : le Brignoles du Moyen-Age. Partez dans le dédale des ruelles anciennes avec votre support-découverte, avant un goûter bien mérité pour les petits et un rafraîchissement pour les grands.



OTI PV

> TOUS LES MERCREDIS DE JUILLET ET AOÛT - DE 15H30 À 17H
Office de Tourisme de la Provence Verte
Tout public

- RÉSERVATION OBLIGATOIRE
- COSTUME À AMENER OU FOURNI

> Tarifs : 6€ / personne
> Info/réservation : Office de Tourisme Brignoles - 04 94 72 04 21

MAZAUGUES

BALADE AUTOUR DES FABRICANTS DE GLACE

Depuis fort longtemps, les hommes ont fabriqué de la glace... et pas que pour l'apéritif ! En observant l'étonnant édifice de la glacière de Pivaut, de l'extérieur et de l'intérieur, l'histoire de l'industrie de la glace dans la Sainte-Baume est retracée. Cette balade nature et patrimoine se déroule dans un site magnifique, où la rencontre de l'eau et de différentes roches a favorisé une flore et une faune très riches.



OTI PV

> TOUS LES MERCREDIS DE JUILLET ET AOÛT - DE 16H À 18H
Office de Tourisme de la Provence Verte
Tout public

- RÉSERVATION OBLIGATOIRE

> Tarifs : Normal 11€ - 8/12ans : 6€ - 2/7ans Gratuit
> Info/réservation : Office de Tourisme Plan d'Aups - 04 42 72 32 72

SAINT-MAXIMIN LA SAINTE-BAUME

LE 3^{ÈME} TOMBEAU DE LA CHRÉTIENTÉ SOUS LA LUNE

Une visite au crépuscule pour sublimer la ville médiévale et la basilique gothique avec ses inestimables trésors : son mobilier, ses orgues mondialement connus, son chœur baroque, le retable de Ronzen... sans oublier la crypte qui abrite les reliques de Sainte Marie-Madeleine. Une visite privée de la basilique, habituellement fermée le soir ! N'oubliez pas vos lampes de poche...



OTI PV

> TOUS LES MERCREDIS EN JUILLET ET AOÛT - DE 20H30 À 22H
Office de Tourisme de la Provence Verte
Tout public

- RÉSERVATION OBLIGATOIRE

> Tarifs : Normal : 5€ - 5/12ans : 2€ - 0/4ans : gratuit
> Info/réservation : Office de Tourisme Saint-Maximin - 04 94 59 84 59



Mairie du Beausset

LES CONTES DE L'OLIVIER, BALADE AU COEUR DU BEAUSSET

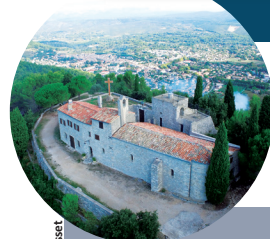
Lecture de contes de Provence pour petits et grands sous le couvert des oliviers dans l'écrin du village. Les oliviers se dévoilent, se racontent mais pas que...

LE BEAUSSET

> TOUS LES MERCREDIS DE JUILLET ET AOÛT - DE 18H À 19H30
Maison du Tourisme du Beausset
Tout public, niveau facile

- RÉSERVATION OBLIGATOIRE
- PRÉVOIR EAU ET CASQUETTE
- NON ADAPTÉ AUX PMR

> Tarifs : Gratuit
> Info/réservation : Maison du Tourisme - 04 94 90 55 10 - maisondutourisme@ville-lebeausset.fr - www.ville-lebeausset.fr



Mairie du Beausset

LA CHAPELLE NOTRE-DAME DU BEAUSSET VIEUX

Position stratégique occupée au début de notre ère par les Romains, le site du Beausset-Vieux fut vers l'an 1000 mis en valeur par les vicomtes de Marseille. En 1164, l'évêque de Marseille y fit bâtir une chapelle de style roman ogival autour de laquelle s'établit le premier village du Beausset. Après 1506, ce lieu de culte devint un lieu de pèlerinage et une chapelle votive abritant une émouvante galerie d'ex-voto ainsi qu'une crèche provençale.

LE BEAUSSET

> TOUS LES JEUDIS EN JUILLET ET AOÛT - DE 17H À 18H30
Maison du tourisme du Beausset
Tout public, niveau facile

- RÉSERVATION OBLIGATOIRE
- PRÉVOIR EAU ET CASQUETTE
- CHAUSSURES OU SANDALES CONFORTABLES
- NON ADAPTÉ AUX PMR

> Tarifs : Gratuit
> Info/réservation : Maison du Tourisme - 04 94 90 55 10 - maisondutourisme@ville-lebeausset.fr - www.ville-lebeausset.fr



SM PNR Sainte-Baume

COMMÉMORATION DU CHARNIER DE SIGNES

Signes, Haut lieu de la Résistance provençale. Signes a été le cadre de plusieurs épisodes les plus tragiques que le Var ait connu. Devenu une nécropole nationale, le Vallon des martyrs fut le témoin de l'exécution d'une partie importante des élites de la Résistance provençale le 18 juillet 1944.

SIGNES

> 18 JUILLET - DE 18H À 19H
Municipalité de Signes
Tout public, niveau facile

- PAS D'OBLIGATION DE RÉSERVATION
- RENDEZ-VOUS AU VALLON DES MARTYRS

> Tarifs : Gratuit
> Informations : G. Segond - 04 94 98 87 80 - signes.ceremonies@gmail.com - www.signes.com



Histoire, culture & traditions populaires

DE MONTRIEUX-LE-VIEUX À MONTRIEUX-LE-JEUNE

Randonnée de 12 km reliant Montrieux-le-Vieux à Montrieux-le-Jeune.
Historique de la fondation de la Chartreuse.
Visite de la chapelle du XII^{ème} siècle.



*Mairie de
Méounes-lès-Montrieux

> 8 SEPTEMBRE - DE 9H À 13H
Mairie de Méounes
Tout public, niveau facile

- RÉSERVATION OBLIGATOIRE
- PRÉVOIR CHAUSSURES DE MARCHÉ

> Tarifs : **Gratuit**

> Info/réservation : **Simone Callamand – 06 77 00 59 81 – mairie@meounes.com**

DÉCOUVERTE DU PATRIMOINE CLASSÉ DE LA SAINTE-BAUME

L'histoire a laissé de belles traces dans ce site. Il existe un ensemble de monuments classés dans la Sainte-Baume : portail François 1^{er}, oratoires du chemin des Roys, chapelle des Parisiens, statues de la grotte de Sainte Marie-Madeleine...
La sortie a pour but de vous présenter ce patrimoine exceptionnel.



*SM PNR Sainte-Baume

> 17 SEPTEMBRE - DE 14H À 17H
Ecomusée de la Sainte-Baume
Tout public, niveau facile
(4km – dénivelé +200m)

- PAS D'OBLIGATION DE RÉSERVATION
- RENDEZ-VOUS À 14H DEVANT L'HOTELLERIE DE LA SAINTE-BAUME
- QUELQUES PASSAGES PENTUS
- PRÉVOIR CASQUETTE ET VÊTEMENT CHAUD (GROTTE À 12°C)

> Tarifs : **Gratuit**

> Info/réservation : **Jean-Marc Thénoux – 06 85 92 45 00 – stebaume@clubinternet.fr**

VISITE GUIDÉE DE SAINT-ZACHARIE

Au pied du massif de la Sainte-Baume, en bordure de l'Huveaune, s'épanouit le village aux 16 fontaines : Saint-Zacharie.
Une visite commentée pour en savoir plus ce sur lieu respirant les couleurs et les senteurs de Provence.



*Mairie de Saint-Zacharie

> 16 SEPTEMBRE - DE 10H À 11H30
Office de Tourisme Intercommunal du Pays d'Aubagne
et de l'Étoile
Tout public, niveau facile

- RÉSERVATION OBLIGATOIRE
- CHAUSSURES ADAPTÉES À LA MARCHÉ, VÊTEMENTS ADAPTÉS AUX CONDITIONS MÉTÉO.
- ACCESSIBILITÉ PMR - SE RENSEIGNER AUPRÈS DU POINT D'INFORMATION TOURISTIQUE DE SAINT-ZACHARIE

> Tarifs : **Gratuit**

> Info/réservation : **Point d'Information touristique de Saint-Zacharie - 04 42 32 63 28 ou Office de Tourisme Intercommunal du Pays d'Aubagne et de l'Étoile - 04 42 03 49 98 - accueil@tourisme-paysdaubagne.fr - www.tourisme-paysdaubagne.fr**

LE CHEMIN MÉDIÉVAL DE MARSEILLE À TOULON

Histoire du chemin médiéval, four à cade, four à poix, four à chaux, source de la Font de Mars, grotte préhistorique de la Roche Redonne, camp romain de Camp de Penon, pont du Canet...
Tout un programme.



*Raoul Decugis

> 23 SEPTEMBRE - DE 9H15 À 16H30
Conseil de développement – Raoul Decugis
Tout public, niveau facile
(10km – dénivelé +290m)

- PAS D'OBLIGATION DE RÉSERVATION
- RENDEZ-VOUS À 9H15 PLACE DE SAINTE-ANNE DU CASTELLET
- ÊTRE HABITUÉ À LA PRATIQUE DE LA RANDONNÉE
- PRÉVOIR CHAUSSURES DE MARCHÉ, SAC À DOS, PIQUE-NIQUE, EAU, JUMELLES...

> Tarifs : **Gratuit**

> Info/réservation : **04 42 72 35 22 – conseil.developpement@pnr-saintebaume.fr – www.cddpnrsaintebaume.fr**

LES MOULINS HYDRAULIQUES D'AURIOL

Promenade guidée qui vous amène à la découverte des vestiges des ouvrages hydrauliques : moulins, béals, martelières, resclaves.



*ASPA

> 16 SEPTEMBRE
Association de sauvegarde du Patrimoine Auriolais (ASPA)
Tout public

- RÉSERVATION OBLIGATOIRE
- POSSIBILITÉ D'AUTRES DATES POUR LES GROUPES SUR DEMANDE

> Tarifs : **Gratuit**

> Info/réservation : **Bernadette Mouren – 06 11 57 80 95 – bmouren@orange.fr**

SAINTE-JEAN DE GARGUIER, DES SIÈCLES D'HISTOIRE

Cette randonnée vous amènera dans différents lieux chargés d'histoire autour du prieuré de Saint-Jean de Garguier (Vallon de Seignors, Gorges du Renard, Jas de Tuny, Chapelle Saint-Clair) et se terminera par l'histoire et si possible la visite du prieuré.



*Raoul Decugis

> 1^{ER} NOVEMBRE - DE 9H15 À 17H
Conseil de développement – Raoul Decugis
Tout public, niveau moyennement difficile
(11km – dénivelé +490m)

- PAS D'OBLIGATION DE RÉSERVATION
- RENDEZ-VOUS À 9H15 AU PRIEURÉ DE ST JEAN DE GARGUIER
- ÊTRE HABITUÉ À LA PRATIQUE DE LA RANDONNÉE
- PRÉVOIR CHAUSSURES DE MARCHÉ, SAC À DOS, PIQUE-NIQUE, EAU, JUMELLES...

> Tarifs : **Gratuit**

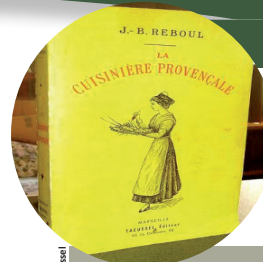
> Info/réservation : **04 42 72 35 22 – conseil.developpement@pnr-saintebaume.fr – www.cddpnrsaintebaume.fr**



Terroir, saveurs & savoir-faire



Notre territoire,
 un art de vivre



STAGE DE CUISINE PROVENÇALE

Venez vous initier à la cuisine provençale traditionnelle auprès de cette association référente dans le domaine et active depuis de très nombreuses années. Choisissez les plats que vous souhaitez savoir préparer dans le programme trimestriel, et les bourrides, tians de légumes, cannellonis, farcis, aioli et autres spécialités provençales n'auront plus de secrets pour vous. Dégustation comprise ! Stages individuels, également possibles pour groupe d'environ 15 personnes.

> **TOUTE L'ANNÉE EN FONCTION
 DU PROGRAMME DE L'ASSOCIATION (FACEBOOK)**

DE 9H À 14H30

• RÉSERVATIONS OBLIGATOIRES

Association Les Amis de la cuisine provençale

Tout public, niveau très facile

> Tarifs : 20€ / personne – repas compris

> Info/réserveation : **Christiane Michel – 06 21 46 06 46 – lesamisdelacuisineprovencale83@orange.fr**

LA ROQUEBRUSSANNE



FROMAGERIE DU JAS DE CLARE

La fromagerie Magnaldi, installée au Jas de Clare à La Cadière d'Azur, possède un troupeau de 140 chèvres que vous pourrez toutes appeler par leur prénom. Pour un fromage parfait, elles sortent tous les jours dans la garrigue. Venez découvrir les différentes spécialités : tome et fromage, yaourts et beurre de chèvre.

> **TOUS LES JOURS
 À PARTIR DE 16H (1 À 2H DE VISITE)**

• RÉSERVATION OBLIGATOIRE

Fromagerie du Jas de Clare – Office de Tourisme de la Cadière

Tout public

> Tarifs : **Gratuit si réservation préalable**

> Info/réserveation : **Christine Magnaldi – 06 24 36 82 16 – roger.magnaldi@orange.fr – www.fromagerie-cadiere-azur.fr**

LA CADIÈRE D'AZUR



DE L'OR ROUGE À L'OR NOIR: DU SAFRAN À LA TRUFFE

Christel vous accueille pour une visite de son exploitation. Ici, vous flânerez au cœur d'une plantation de *Crocus sativus*, le nom scientifique du safran, de chênes truffiers, de plantes aromatiques, de cognassiers et autres arbres fruitiers. Elle vous parlera notamment de la cueillette, de l'émondage et du séchage du safran avant de vous convier à une dégustation d'une sélection gourmande de ses produits maison.

> **TOUS LES JOURS
 SUR RENDEZ-VOUS (DURÉE 1H30)**

• RÉSERVATION OBLIGATOIRE

Office de Tourisme de la Provence Verte

Tout public

> Tarifs : **Normal : 5€ - 0/5ans : gratuit**

> Info/réserveation : **Office de Tourisme Nans-les-Pins - 04 94 78 95 91**

NANS-LES-PINS



Terroir, saveurs & savoir-faire

ROQUEVAIRE

ATELIER PATRIMONIAL - RESTAURATION DE RESTANQUES

Pour s'initier à la technique de la pierre sèche, nous démolissons une restanque en ruines et nous la reconstruisons selon la méthode traditionnelle.



*GEO2

**> 30 AVRIL
 DE 9H30 À 17H**
 Association GEO2 – Gilles Morillo
 Tout public, niveau moyennement difficile

- RÉSERVATION OBLIGATOIRE
- DÉCONSEILLÉ AUX PERSONNES AVANT DES PROBLÈMES DE DOS
- CHIENS INTERDITS
- PRÉVOIR PIQUE-NIQUE ET GANTS DE TRAVAIL

> Tarifs : **Gratuit**

> Info/réservation : Gilles Morillo – 06 84 30 64 80 - associationgeo2@wanadoo.fr - www.geo2.fr



*Var Aups

STAGE DE TOURNAGE SUR BOIS «COMMENT FABRIQUER SON STYLO»

Venez vous initier au tournage sur bois avec l'objectif précis, bien qu'ambitieux sur une seule journée, de fabriquer son propre stylo. Vous bénéficierez des démonstrations nécessaires de Gérard, créateur de stylos. Il vous accompagnera et vous fournira les explications utiles pour toutes les étapes de réalisation, jusqu'au tournage et à la finition.

**> 13 MAI ET 5 JUIN
 DE 9H À 17H**
 Var Aups – Gérard Castelli
 Tout public adulte

- RÉSERVATION OBLIGATOIRE AU MOINS 15 JOURS AVANT
- PRÉVOIR PIQUE-NIQUE

> Tarifs : **30€ / personne (coût du bois et mécanisme)**

> Info/réservation : Gérard Castelli – 06 88 73 92 10 - gege83640@hotmail.com - www.varaups.com

PLAN-DAUPS-SAINTE-BAUME

BELGENTIER

LA BELGENTIEROISE VISITE DU MOULIN ET DÉGUSTATION

Dès 1930, la coopérative oléicole de Belgentier s'est fait connaître dans toute la région par ses olives de table. La coopérative a étoffé son registre en pressant ses propres huiles dès les années 50. Plus de 500 coopérateurs en profitent, d'autant qu'ils ont su moderniser leur outil de travail, un saut qualitatif matérialisé notamment par l'AOC Provence.



*Coopérative oléicole La Belgentéroise

**> TOUS LES JOURS DE MAI À OCTOBRE
 DE 9H À 11H**
 Coopérative La Belgentéroise – Jacques Rey et Georges Teisseire
 Tout public

- RÉSERVATION OBLIGATOIRE 15 JOURS AVANT LA VISITE

> Tarifs : **Gratuit**

> Info/réservation : Jacques REY – 06 12 18 18 29 - claudine.jack@orange.fr - www.coop-belgenteroise.fr



*OTSICAD

DÉCOUVERTE DU VIGNOBLE BANDOL À VÉLO ÉLECTRIQUE

Balade à vélo à assistance électrique, une nouvelle façon de découvrir la région au cœur de l'AOP Bandol. Oubliez votre voiture et découvrez à votre rythme le terroir de La Cadière en vous libérant des contraintes de distance, dénivelé et stationnement. Autres suggestions de balades et locations simples de vélos à assistance électrique possibles auprès de Philippe Caron (06 61 92 83 63).

**> 9, 16, 23 ET 30 JUIN
 ET 8, 15, 22 ET 29 SEPTEMBRE - DE 9H À 12H**
 Var Ouest E-Bike – Office de Tourisme de la Cadière
 Tout public, à partir de 12 ans (mini 1,5m)

- RÉSERVATION OBLIGATOIRE

> Tarifs : **26€ / personne**

> Info/réservation : Office de Tourisme de la Cadière – 04 94 90 12 56 – otsicad@free.fr - www.ot-lacadieredazur.fr

LA CADIERE D'AZUR

LA CADIERE
 LE CASTELLET

BANDOL ET VINICULTURE, UNE APPELLATION, PLUSIEURS HISTOIRES

Alain Constant, viticulteur au Domaine Ray-Jane, et Marc Jourdan, directeur de la coopérative La Cadiérenne, vous font visiter deux entreprises viticoles de transformation et de valorisation du raisin. La coopérative La Cadiérenne est née en 1929 de la volonté d'une trentaine de viticulteurs régionaux de se rassembler autour d'équipements communs de vinification et d'un état d'esprit. Le Domaine Ray-Jane est une exploitation familiale qui remonte quant à elle au XIII^e siècle. Elle possède une très belle collection d'outils anciens de tonnelier et de vigneron, fruit d'une passion de la famille Constant, qu'elle partage avec le plus grand des plaisirs.



*Domaine Ray-Jane

> 13 MAI - DE 10H À 16H30
 Conseil de développement
 Tout public adulte

- RÉSERVATION OBLIGATOIRE

> Tarifs : **Gratuit**

> Info/réservation : 04 42 72 35 22 – conseil.developpement@pnr-saintebaume.fr – www.cddpnrsaintebaume.fr



*Phabray

LE BRASSAGE DE LA BIÈRE AU FIL DES 5 SENS

Vous plongerez au cœur d'une brasserie artisanale. Explication sur la fabrication de la bière. Chaque étape fera appel à l'un de vos sens : de l'odeur du houblon, au toucher du grain, du bruit de la brasserie, jusqu'à la couleur et surtout au goût de la bière que vous dégusterez à la sortie de la fabrication.

**> 14 JUIN, 5 JUILLET, 12 JUILLET,
 19 JUILLET, 26 JUILLET, 6 SEPTEMBRE
 DE 10H30 À 12H**
 Office de Tourisme de la Provence Verte
 Tout public, à partir de 8 ans

- RÉSERVATION OBLIGATOIRE

> Tarifs : **10€ - 8/17ans : 4€**

> Info/réservation : Office de Tourisme Brignoles - 04 94 72 04 21

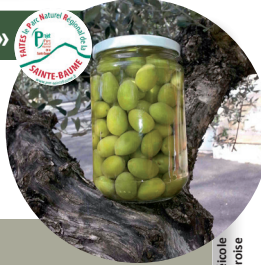
NÉOULES

Terroir, saveurs & savoir-faire



ATELIER DÉCOUVERTE « CULTURE ET TAILLE DE L'OLIVIER »

Digne représentant du milieu méditerranéen, l'olivier est également le symbole de valeurs fortes (paix, longévité, victoire, ...) et sa culture, ancestrale, est une composante essentielle de l'agriculture et de la culture provençales. A partir de la coopérative « La Belgentiéroise », venez découvrir le verger et ses différentes variétés d'olives, classées dans l'AOC de l'huile d'olive de Provence, et participez à une démonstration de taille d'olivier. Dégustation en fin de visite.



*Coopérative oléicole La Belgentiéroise

> 1^{ER} JUILLET
 DE 9H30 À 12H30

• RÉSERVATION OBLIGATOIRE

Projet de Parc naturel régional de la Sainte-Baume
 Tout public

> Tarifs : **Gratuit**

> Info/réservation : 04 42 72 35 22 – secretariat@pnr-saintebaume.fr – www.pnr-saintebaume.fr

BELGENTIER

ATELIER TAILLE DE PIERRE « LE CALCAIRE MARBRIER DE POURCIEUX »

Eric Rouault, tailleur de pierre, vous fait visiter son atelier où il privilégie l'emploi d'une pierre locale. Il vous présente et vous initie au maniement de l'outillage traditionnel et contemporain qu'il utilise pour réaliser des mortiers et autres emplois d'un calcaire marbrier de Provence.



*Les Amis de la Pierre

> 2 SEPTEMBRE
 DE 10H À 12H

• RÉSERVATION OBLIGATOIRE 15 JOURS AVANT LA VISITE

Projet de PNR de la Sainte-Baume
 Tout public, niveau très facile

> Tarifs : **Gratuit**

> Info/réservation : 04 42 72 35 22 – secretariat@pnr-saintebaume.fr – www.pnr-saintebaume.fr

POURCIEUX

ATELIER CUISINE PROVENÇALE, « DU CHAMP À LA POÊLE »

Vous visiterez l'exploitation maraîchère Pierre Venel, labellisée agriculture biologique, où vous ferez votre marché du jour en fonction du menu prévu. Vous serez ensuite guidés par des spécialistes de la cuisine provençale pour réaliser de succulents petits plats authentiques faisant partie de notre patrimoine gastronomique. Dégustation conviviale sur place.
 100% local + 100% savoir = 200% plaisir



*Phababy

> 23 SEPTEMBRE
 DE 9H À 14H30

• RÉSERVATION OBLIGATOIRE

Projet de PNR de la Sainte-Baume
 Tout public adulte

> Tarifs : **Gratuit**

> Info/réservation : 04 42 72 35 22 – secretariat@pnr-saintebaume.fr – www.pnr-saintebaume.fr

LA ROQUEBRUSSANNE

« 1 HEURE / 1 PRODUCTEUR » À LA MIELLERIE LABELLEVIE

Un producteur du Pays d'Aubagne et de l'Etoile vous ouvre les portes de son exploitation ou de son site de fabrication, pour une visite commentée agrémentée d'une dégustation s'il y a lieu. Denis Fiorile, apiculteur passionné, vous fait découvrir les procédés de production du miel et des autres trésors de la ruche.



*Denis Fiorile

> 27 SEPTEMBRE
 DE 14H30 À 15H30

Office de Tourisme Intercommunal
 du Pays d'Aubagne et de l'Etoile

• RÉSERVATION OBLIGATOIRE

Tout public

> Tarifs : **Gratuit**

> Info/réservation : Office de Tourisme Intercommunal du Pays d'Aubagne et de l'Etoile 04 42 03 49 98
accueil@tourisme-paysdaubagne.fr – www.tourisme-paysdaubagne.fr

AURIOL

TRANSMISSION DES SAVOIR-FAIRE : ÉLEVAGE DE CHÈVRE / PRODUCTION D'HUILE DE CADE

Au fil d'une randonnée facile à travers le massif d'Agnis, vous partez à la rencontre du berger et du troupeau de chèvres du Jas d'Agnis, qui vous parlera de ses activités pastorales en moyenne montagne. Au cours du cheminement, vous profiterez également d'une démonstration de production d'huile de cade à la marmite.



*Raoul Decugis

> 14 OCTOBRE
 DE 9H À 17H

Conseil de développement – Raoul Decugis et Denis Carel
 Tout public, niveau facile

• RÉSERVATION OBLIGATOIRE

(9km)

> Tarifs : **Gratuit**

> Info/réservation : 04 42 72 35 22 – conseil.developpement@pnr-saintebaume.fr – www.cddpnrsaintebaume.fr

LA ROQUEBRUSSANNE

L'AUTOMNE DES GOURMANDS

Une journée conviviale dédiée à la gastronomie, pour fêter les produits de saison, déguster les saveurs provençales et découvrir le tour de main des chefs. La première édition a été placée sous le parrainage du Chef Christophe Bacquié, Meilleur Ouvrier de France et doublement étoilé au guide Michelin. Au menu, marché gourmand, jeux et ateliers culinaires pour les enfants et démonstrations de chefs !



*Mairie du Beausset

> 21 OCTOBRE
 TOUTE LA JOURNÉE

Commune du Beausset - Service Culture, Tourisme, Animation
 Tout public

• ENTRÉE LIBRE SANS RÉSERVATION

> Tarifs : **Gratuit**

> Informations : Maison du Tourisme - 04 94 02 39 23 - olivia.paoli@ville-lebeausset.fr – www.ville-lebeausset.fr

LE BEAUSSET

La Sainte-Baume fête son terroir

FAITES LE PARC NATUREL RÉGIONAL DE LA SAINTE-BAUME

Le Syndicat mixte de préfiguration du Parc naturel régional de la Sainte-Baume, la Région Provence-Alpes-Côte d'Azur et ses partenaires associatifs invitent les curieux, du territoire et d'ailleurs, à venir découvrir ce parc en devenir.

Cette journée propose de nombreuses animations gratuites, pour petits et grands : des conférences, des balades, des spectacles, des rencontres avec des écrivains du territoire, des démonstrations et initiations aux métiers d'art, la découverte d'activités sportives de pleine nature que l'on pratique en Sainte-Baume, des dégustations de produits du terroir, des expositions, ...

Cette journée est aussi l'occasion de s'informer sur l'avancement du projet de Parc naturel régional de la Sainte-Baume.

C'est la raison pour laquelle nous vous invitons à nous rejoindre pour faire de cet événement un moment convivial, de partage et de découverte.

Avertis ou néophytes, l'événement « Faites le PNR de la Sainte-Baume » s'adresse à tous !

RIBOUX > 8 OCTOBRE
 De 10h à 17h30

> Info : Le programme détaillé de la manifestation sera disponible en ligne début septembre sur www.pnr-saintebaume.fr et www.cddpnrsaintebaume.fr



*SM PNR Sainte-Baume



*SM PNR Sainte-Baume

FÊTE DE L'ÂNE

Depuis plus de 20 ans la fête de l'âne est le plus gros succès de la commune de Roquevaire. Elle reçoit chaque année pas moins de 6000 visiteurs, avec plus de 100 exposants qui participent à la foire artisanale ainsi que 100 ânes et autant d'animaux de la ferme. Une manifestation à ne pas manquer.

ROQUEVAIRE
 > 1^{ER} MAI

Confrérie Saint-Eloi Saint-Vincent

06 62 19 98 77 – sainteloiroquevaire@outlook.com



*OTI PAE

FESTIVAL DE RANDONNÉE EN PAYS D'AUBAGNE

Venez tenter l'expérience de la randonnée en Pays d'Aubagne et de L'Etoile ! En famille ou entre amis, laissez-vous charmer par le programme du Festival de Randonnées qui mêle la pratique d'activités de pleine nature à la découverte du terroir et du patrimoine. Cette 9^{ème} édition du festival mettra à l'honneur l'Huveaune. 3 balades et randonnées vous inviteront à cheminer le long de ses berges et à comprendre le rôle majeur que ce cours d'eau a joué dans le développement de nos villes et villages.

AUBAGNE, AURIOL, CUGES, ROQUEVAIRE, SAINT-ZACHARIE
 > DU 6 AU 8 MAI

Programme et inscriptions auprès de l'Office de Tourisme Intercommunal du Pays d'Aubagne et de l'Etoile

04 42 03 49 98 - contact@tourisme-paysdaubagne.fr - www.tourisme-paysdaubagne.fr



*Mairie d'Evenos

FÊTE DE LA PIVOINE

La Mairie d'Evenos vous invite toute la journée à venir fêter cette 1^{ère} édition de la Fête de la Pivoine. Stands, animations, conseils d'amateurs et de professionnels vous attendent pour une journée fleurie et parfumée placée sous le signe de la convivialité.

EVENOS
 > 8 MAI

Mairie d'Evenos

06 43 80 41 22 – www.evenos.fr



*Mairie de Roquevaire

HUVEAUNADES

Dans le cadre des «Huveaunades de Roquevaire», la commune associée au Syndicat du bassin versant de l'Huveaune, organise un week-end de fête, avec stands, balades découvertes et animations diverses. En points d'orgue, le samedi : tournoi de joutes provençales et concert en soirée, le dimanche : marché d'échanges Gratifieria et course d'OFNI (Objets Flottants Non Identifiés), où la convivialité n'a d'égal que l'ingéniosité des concepteurs de ces engins un peu fous. A ne manquer sous aucun prétexte.

ROQUEVAIRE
 > 27 ET 28 MAI

Mairie de Roquevaire

04.42.32.91.53 – www.ville-de-roquevaire.fr

De fête en fête
 les patrimoines se dévoilent

29^{ÈME} FOIRE BIOLOGIQUE

Journée conviviale pour la plus ancienne foire biologique varoise, où seront proposés : Marché et alimentation bio, éco constructions, jardinage bio, librairie et bien entendu des conférences, ateliers et animations durant toute la journée.

SIGNES
 > 4 JUIN

Association Nature et Progrès

Nicole Care - 04 94 57 94 30 ou 04 94 41 71 05



*Antoine Guillet

FÊTE DU POIS CHICHE

Fête traditionnelle valorisant les produits du terroir dans une ambiance festive avec de nombreuses animations (défilé confrérie – chapitre, animation musicale, tri de pois chiche à la ventarelle, concours d'épouvantail). Possibilité de restauration sur place.

ROUGIERS
 > 10 SEPTEMBRE (EN ATTENTE DE CONFIRMATION)

Mairie de Rougiers

Martine Iplikjian – 06 70 18 72 61

FÊTES DE L'HUVEAUNE

Petits et grands pourront à travers la fête de l'Huveaune découvrir ou redécouvrir sa richesse mais aussi sa fragilité. La faune, la flore, les insectes et les abeilles seront au programme de ces journées. Les enfants participeront à plusieurs activités découvertes.

AURIOL
 > 10 JUIN

Association Echo Vallée 83/13

Nicolas Orquera – 06 79 26 24 62 - nicolas.orquera1@orange.fr

Sortie accompagnée dans le Vallon des Encanaux.



*SIBVH



*OTI PV

FÊTE DE LA PRUNE

Animations toute la journée et un marché unique dédié à la Prune : artisanat, produits du terroir et objets de décoration, démonstrations culinaires en présence des chefs cuisiniers de la Provence Verte, ateliers pour adultes et enfants. >>

BRIGNOLES
 > 17 SEPTEMBRE

Mairie de Brignoles

Office de tourisme de la Provence Verte – 04 94 72 04 21 – contact@provenceverte.fr

JOURNÉE DU MIEL

Pour cette journée du Miel, l'association Tourisme, Saveur et Terroir vous invite également à fêter le pain et le fromage. Toute la journée, ventes et démonstrations culinaires sur la Place de la Mairie. Le midi: «Menu de l'apiculteur» dans les restaurants du village. A partir de 15h, film sur les abeilles suivi d'un débat à la Maison de Pays.

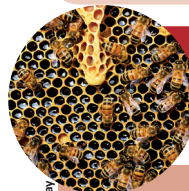
PLAN D'AUPS SAINTE-BAUME
 > 30 JUILLET

Association Tourisme, Saveurs et Terroir en Pays Sainte-Baume

04 42 62 56 49



*Pixabay



*Pixabay

FÊTE DE L'ABEILLE ET DU MIEL

Le groupement apicole d'entraide du Garlaban organise la 14^{ème} édition de la Fête de l'Abeille et du miel, avec au programme de nombreux stands, expositions, démonstrations, dégustations des meilleurs produits issus de la ruche. Une journée toute en douceur...

ROQUEVAIRE
 > 17 SEPTEMBRE

Groupement Apicole d'Entraide du Garlaban

06 34 22 13 25

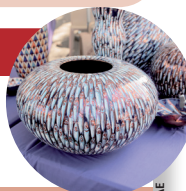
ARGILLA

Argilla, le plus grand marché potier de France, est l'image de marque du pays d'Aubagne et de l'Étoile. Il est devenu en 26 ans un « incontournable » pour qui s'intéresse de près ou de loin à la céramique. Cette année encore, l'événement offre une sélection de portée internationale avec 22 nationalités représentées, 250 exposants et l'Espagne comme invité d'honneur.

AUBAGNE
 > 5 ET 6 AOÛT

Office de Tourisme Intercommunal du Pays d'Aubagne et de l'Étoile

04 42 03 49 98 - accueil@tourisme-paysdaubagne.fr - www.tourisme-paysdaubagne.fr



*CA PAE



*SM PNR Sainte-Baume

FÊTE DE LA MONTAGNE ET DES MÉTIERS DU BOIS

En présence des compagnons du devoir menuisiers et charpentiers, la journée permettra la découverte des métiers du bois. A noter diverses animations parmi lesquelles : démonstrations de débardage à cheval et de bucheronnage, cavalcade, marché artisanal... Une journée dédiée au bois, sous toutes ses formes.

PLAN D'AUPS SAINTE-BAUME
 > 1^{ÈR} OCTOBRE

Mairie de Plan-d'Aups-Sainte-Baume

04 42 04 50 10 ou 06 88 46 59 71

FÊTE DES VENDANGES

Découvrez au cœur du vignoble AOP Bandol, la Fête des Vendanges. Au programme : le matin, danses folkloriques, pressée de raisin et défilé de charrettes. L'après-midi, nombreuses animations musicales, marché artisanal et de producteurs, stand de dégustation de vin AOP Bandol, exposition et balade à dos d'âne pour les enfants.

LA CADIÈRE D'AZUR
 > 27 AOÛT

Mairie de La Cadière

Office de Tourisme de La Cadière d'Azur - Sophie Delsanti - 04 94 90 12 56 - otsicad@free.fr - www.ot-lacadièredazur.fr



*OTSICAD



*affiche

RURALIA

Ruralia est avant tout une fête de village conviviale où l'on retrouve bien sûr des animaux, pour le plus grand plaisir des tout petits, mais également des artisans venus présenter leurs produits et de nombreuses autres animations, comme des promenades en poney gratuites, une démonstration de taille d'olivier ou de fabrication de pain artisanal. Cette 9^{ème} édition promet d'offrir à nouveau d'agréables moments en famille, il y en aura pour tous les goûts !

GÉMENOS
 > 5 NOVEMBRE

Association Ruralia

Office de tourisme de Gémenos - 04 42 32 18 44

Fêtes de Provence

SAINT-JEAN, SAINT-ELOI ET CAVALCADES

De mauvaises langues disent que c'est parce qu'il était fêté deux fois par an que Saint-Eloi est si populaire en Provence (Sant Aloi es un bouon sant, si festo dous coup l'an). Il n'en demeure pas moins que ces fêtes font partie des plus riches commémorations de la culture provençale. Le moment fort est la cavalcade des Carreto ramado (charrettes feuillues), Saint-Eloi étant le patron de nombreux métiers du cheval et de l'agriculture (maréchaux-ferrants, bourreliers, laboureurs,...). C'est aussi une opportunité pour découvrir la gastronomie provençale et son folklore. Chaque village s'est approprié cette tradition populaire particulièrement vivante en Sainte-Baume, chacune de ces fêtes a donc son originalité. Les festivités de la Saint-Eloi sont avec celles de la Saint-Jean, les temps forts des fêtes traditionnelles de Provence.



©Thierry Guénard

> FÊTE DE LA SAINT-JEAN : 23 AU 25 JUIN SELON COMMUNES

> FÊTE DE LA SAINT-ELOI ET CAVALCADES

Méounes : 3 et 4 juin
Signes : du 23 au 25 juin
Auriol : 1er et 2 juillet

Le Beausset : 1er et 2 juillet
Gémenos : du 28 juillet au 1er août
Cuges-les-Pins : 5 et 6 août

Nans-les-Pins : du 4 au 8 août
Roquevaire : 15 août
Aubagne : 20 août

PÈLERINAGE DE PROVENCE

- Dimanche : marche depuis Saint-Maximin ou Saint-Jean de Garguier jusqu'à l'Hostellerie.
- Lundi : Messe votive de Sainte Marie-Madeleine présidée par Mgr Jean-Marc Aveline, évêque auxiliaire de Marseille (10h30)
- Conférence : Marie-Madeleine en images, par le frère Benoît, Philippe Pekle (14h15). Procession des reliques dans la forêt (15h30) et vêpres à la Grotte (16h30).



©Sanctuaire de la Sainte-Baume

PLAN D'AUPS SAINTE-BAUME

> 4 ET 5 JUIN

Sanctuaire de la Sainte-Baume

Association de Soutien à la Tradition des Saints de Provence

> Info/réservation logement ou repas : Hostellerie de la Sainte-Baume - 04 42 04 54 84
accueil@saintebaume.org - www.saintebaume.org

SANTONS DE PROVENCE (MARCHÉ, FOIRES, DÉFILÉS)

Depuis son essor au XIX^{ème} siècle sous l'ère des maîtres santonniers de Marseille, l'art santonnier de Provence fait l'objet de nombreuses foires aux Santons. La Sainte-Baume en propose plusieurs pour découvrir et acheter des œuvres originales.



©CA PAE

Aubagne : de mi novembre à fin décembre
Signes : du 21 octobre au 1er novembre
Saint-Maximin : 18 et 19 novembre

Auriol : 9 et 10 décembre
La Cadière d'Azur : 17 décembre
Plan d'Aups : 23 décembre

MÉDIÉVALES

Replongez-vous le temps d'un week-end dans l'ambiance médiévale de nos cités provençales : Foire, festivités, tournois de chevaliers, animations en continu, défilés, déambulations, musiciens...



©OTIPV

SAINT-MAXIMIN : les 29 et 30 avril
BRIGNOLES : du 11 au 13 août

FÊTES DE SAINTE MARIE-MADELEINE

Procession des reliques à 9h15. Messe solennelle à 11h à la Grotte. Vêpres à 18h à l'Hostellerie. Marche tout public. Prévoir chaussures adaptées.



©Sanctuaire de la Sainte-Baume

PLAN D'AUPS SAINTE-BAUME
> 22 JUILLET

Sanctuaire de la Sainte-Baume

Info/réservation repas : Hostellerie de la Sainte-Baume - 04 42 04 54 84
accueil@saintebaume.org - www.saintebaume.org

LES 150 ANS DE LA COUPO SANTO

A l'occasion de la célébration des 150 ans de la COUPO SANTO composé par Frédéric MISTRAL (chant faisant suite à l'offre par les patriotes Catalans d'une Coupe d'Argent le 30 Juillet 1867 aux Félibres Provençaux qui est devenu l'hymne provençal), une série de rendez-vous sont proposés pendant 3 jours afin de faire rayonner le patrimoine local matériel comme immatériel : expositions « Mistral et l'Europe », d'ouvrages sur et en Provençal et de photographies, des conférences et des manifestations musicales autour de chants et danses, baléti, au cœur du village médiéval du Castellet.



©Domaine public

LE CASTELLET

> DU 28 SEPTEMBRE AU 1^{ER} OCTOBRE

Conseil de développement

04 42 72 35 22 - conseil.developpement@pnr-saintebaume.fr - www.cddpnrsaintebaume.fr

NOËL PROVENÇAL

Le 24 : procession aux flambeaux (22h30) et Messe de minuit à la Grotte.
Le 25 : Messe de l'aurore (8h) au Saint-Pilon. Messe du jour à la Grotte (11h) et à l'Hostellerie (11h45). Marche tout public. Prévoir chaussures adaptées.



©Sanctuaire de la Sainte-Baume

PLAN D'AUPS SAINTE-BAUME
> 24 ET 25 DÉCEMBRE

Sanctuaire de la Sainte-Baume

> Info/réservation repas : Hostellerie de la Sainte-Baume - 04 42 04 54 84
accueil@saintebaume.org - www.saintebaume.org

Les événements nationaux en Sainte-Baume

ART ET VIN

Dans le cadre de la 19^{ème} édition d'Art & Vin organisée par les vignerons indépendants du Var, de nombreux artistes ont répondu à l'invitation des châteaux et domaines viticoles de la Sainte-Baume. Le temps d'un été, les caves, chais et vignes se transforment en galeries éphémères de sculptures, peintures, photographies et autres œuvres.



BRIGNOLES, LA CADIÈRE D'AZUR, LE CASTELLET, LA CELLE SAINT-MAXIMIN, TOURVES

Les vignerons indépendants du Var

Programme disponible sur : www.art-et-vin.net/expositions.php

FÊTE DE LA VIGNE ET DU VIN

Partez à la rencontre des professionnels du vin directement sur les sites de production, dans une ambiance chaleureuse et conviviale. À l'instar de la Fête de la Musique, ou de la Fête du Cinéma, la Fête de la Vigne et du Vin est une journée Nationale où l'on célèbre les métiers et les produits de la viticulture, élément ancestral de notre culture.



DOMAINES PARTICIPANT À L'OPÉRATION
> 27 MAI

Programme disponible sur : www.lafetedelavigneetduvin.com

RENDEZ-VOUS AUX JARDINS

Dans le cadre de l'opération nationale, le jardin à papillons du Domaine de l'Escarcelle conçu pour l'accueil et la favorisation des papillons s'ouvre à vous pour son inauguration. Pendant ces deux jours, de nombreuses animations et activités seront proposées : plantation d'un potager, construction d'hôtels à insectes, promenades naturalistes, stands, etc. Autres événements sur rendezvousauxjardins.culturecommunication.gouv.fr



LA CELLE
> 3 ET 4 JUIN
 LPO PACA

Marion Fouchard – 06 35 53 66 59 - marion.fouchard@lpo.fr

FÊTE DE LA NATURE

Dans tout le pays, au mois de mai, c'est l'occasion de célébrer la Nature. Découvrez les nombreux événements participant à l'opération sur www.fetedelanature.com. Parmi l'ensemble des animations, 2 sites emblématiques sont mis à l'honneur en Sainte-Baume : L'Huveaune à Auriol avec l'Association Echo-Vallée 83/13 et les Gorges du Caramy à Tourves avec le partenariat de la LPO PACA, l'OPIE Provence Alpes du Sud et la Société Linnéenne de Provence. A cette occasion, venez nombreux découvrir les « Super-Pouvoirs de la Nature »



> 20 ET 21 MAI DE 9H À 13H

> 20 MAI DE 9H30 À 16H

AURIOL – L'HUVEAUNE
 Echo-Vallée 83/13

TOURVES – LES GORGES DU CARAMY
 LPO – OPIE – Société Linnéenne de Provence

Loris Coppola - 06 10 07 76 23

Odile Moutte

<http://echo-environnement.monsite-orange.fr>

04 94 78 99 10 sainte-baume-nord@lpo.fr

FERMES D'AVENIR TOUR

Bienvenue dans l'aventure du 1^{er} Tour de France de l'agroécologie ! Au programme : Visites de fermes, concerts, village associatif, ciné plein air, tables rondes, chantiers participatifs, disco-soupe, formations, incroyables comestibles, repas bio et locaux... Bref, un festival à énergie positive pour tous les habitants, vacanciers, curieux, sportifs, gourmands, petits et grands. Alors RDV pour la 10^{ème} étape du FAT !



SAINT-MAXIMIN-LA-SAINTE-BAUME ET COMMUNES ALENTOURS
> DU 12 AU 14 JUILLET

Fermes d'Avenir

Programme disponible sur : www.fat2017.org - Contact : fat.provence.verte@gmail.com

JOURNÉES EUROPÉENNES DU PATRIMOINE

Cette année, la jeunesse est à l'honneur pour la 34^e édition des Journées européennes du patrimoine. De nombreux monuments de la Sainte-Baume participeront à cette célébration culturelle nationale. Ils vous ouvrent les portes, le temps d'animations et de visites particulières.



NOMBREUX SITES DU TERRITOIRE PARTICIPANT À L'OPÉRATION
16 ET 17 SEPTEMBRE

Ministère de la culture et de la communication

Programme disponible sur : <http://journeesdupatrimoine.culturecommunication.gouv.fr/>

FÊTE DE LA GASTRONOMIE

Du 22 au 24 septembre, ce grand rendez-vous national permet aux professionnels de partager leurs talents et leurs savoir-faire, de sensibiliser au choix des produits et à la diversité des terroirs français. Banquets, dégustations, pique-niques, ateliers, conférences... Il y en a pour tous les goûts. A cette occasion, L'association plandalenne « Tourisme Saveurs et Terroir » organise la Journée gastronomique de la Sainte-Baume de 9h à 18h. Rendez-vous à la Maison de Pays.



PLAN D'AUPS SAINTE-BAUME
> 24 SEPTEMBRE

Association Tourisme Saveurs et Terroir

06 75 39 23 17

Programme disponible sur : www.economie.gouv.fr/fete-gastronomie

FÊTE DE LA SCIENCE

La Fête de la Science est une manifestation gratuite, qui invite chaque année à découvrir de manière ludique les sciences, à s'informer sur l'actualité scientifique. C'est l'occasion de participer à des débats sur les enjeux de la recherche, d'échanger des idées, de partager les savoirs, et de mieux comprendre le monde qui nous entoure.



NOMBREUX SITES DU TERRITOIRE PARTICIPANT À L'OPÉRATION
DU 7 AU 15 OCTOBRE

Ministère de l'Éducation Nationale, de l'Enseignement Supérieur et de la Recherche

Programme disponible sur : www.fetedelascience-paca.fr

Sainte-Baume

La Sainte-Baume

se met en scène

RANDO-SPECTACLE, LE CHEMIN DES ORATOIRES

Un spectacle itinérant mêlant théâtre, musique et danse créé par les artistes du Beausset, invitant le public à découvrir ou redécouvrir le chemin des oratoires qui monte à la chapelle romane du Beausset-Vieux.

Gratuit. Réservation obligatoire. Pour tout public équipé pour la randonnée. Niveau facile malgré un dénivelé important (5km, +315m).

LE BEAUSSET

> 8 ET 9 JUILLET, 16 ET 17 SEPTEMBRE

Association ABC Théâtre

Maison du Tourisme – 04 94 02 39 25 - olivia.paoli@ville-lebeausset



© Mairie du Beausset

LE BOUCHON TOURVAIN

Qui se souvient de la traversée estivale périlleuse de Tourves ? Une seule rue étroite, se resserrant par endroit, ne permettait le passage que d'une seule file de voitures, créant d'énormes bouchons lors des chassés croisés juilletistes/aotûtiens. Depuis, le village a retrouvé sa quiétude mais, tous les 2 ans, les nostalgiques des années 1960 et leurs voitures d'alors se mettent en scène dans le Tourves d'autrefois. Repas villageois le midi. Franche rigolade assurée !

TOURVES

> 15 AOÛT

Mairie de Tourves

04 94 37 00 06



© Nicolas Oudart

SOIRÉES MUSICALES DE L'ABBAYE DE LA CELLE

Depuis 24 saisons, le village provençal de La Celle et son Abbaye Royale cultivent bonheur, harmonie et art de vivre grâce à un festival unique créé et orchestré par le flûtiste Philippe Depetris. Dans ce lieu historique, le public est invité à vivre le charme et la convivialité d'une rencontre rare et privilégiée entre la musique, les arts et des expositions de prestige, dans un décor architectural de toute beauté qui constitue l'un des fleurons patrimoniaux du Département du Var.

LA CELLE

> DE JUIN À OCTOBRE

Association des Soirées Musicales de l'Abbaye de La Celle

Mairie de la Celle – 06 31 77 65 53



© Luc Guemnon prez

20^{ÈME} FESTIVAL INTERNATIONAL D'ORGUE

Depuis 1997, date de reconstruction du Grand Orgue de l'église Saint Vincent de Roquevaire, cette manifestation très conviviale permet aux amateurs avertis et au grand public de découvrir cet instrument exceptionnel et de rendre ainsi hommage à l'improvisateur de génie Pierre Cochereau.

ROQUEVAIRE

> MI-SEPTEMBRE / MI-OCTOBRE

Les Amis du Grand Orgue de Roquevaire (AGOR)

04.42.04.05.33 - association.agor@wanadoo.fr - <http://www.orgue-roquevaire.fr/>



© Mairie de Roquevaire

rendètz-vous 2017 Les rendez-vous



LES BONNES PRATIQUES

Avant de partir à la découverte des richesses et de la singularité des patrimoines du projet de Parc naturel régional de la Sainte-Baume, quelques petits conseils s'imposent pour le faire dans le respect de la nature et en toute sécurité :

- Emporter ses déchets
- Rester sur les chemins balisés et... discret
- Ne pas déranger la faune sauvage
- Garder son chien en laisse quand sa venue est autorisée
- Se donner la courtoisie comme credo
- Covoiturer pour arriver jusqu'à nous...

Il s'agit de petits gestes simples en somme pour respecter ce, celles et ceux qui nous entourent : la nature, les habitants et les autres visiteurs.

CAS D'ANNULATION DE SORTIES : (DECISION RELEVANT DE L'ANIMATEUR)

- Conditions météorologiques défavorables
- Conditions de sécurité non réunies (incendies, crues, canicule, autres)
- Insuffisance d'inscription (moins de 3 personnes inscrites)
- Autres, en fonction de l'organisateur de la sortie (précisions lors de la réservation)



EN CAS DE DÉSISTEMENT, LES PARTICIPANTS DOIVENT PRÉVENIR SYSTÉMATIQUEMENT L'ANIMATEUR DANS LES MEILLEURS DÉLAIS.

LISTE DES PARTENAIRES

CETTE ANNÉE LES SORTIES SONT PROPOSÉES PAR :

ASER du Centre var
Philippe Hameau
et Gérard Wagner
04 94 86 39 24
aser2@wanadoo.fr

Association des Amis
de la Presqu'île de Giens
Pierre Laville
04 94 00 61 96
escampobariou@wanadoo.fr

Association de Sauvegarde
du Patrimoine Auriolais
Bernadette Mouren
06 11 57 80 95
bmouren@orange.fr

Association d'Histoire Populaire
Tourvaine
Christian Hermand
06 31 47 71 90
rosemarie.hermand@orange.fr

Association Escapado de Gemo
Josette Laguette.
06 25 99 71 09
josette.laguette.gemo@gmail.com

Association GEO2
Gilles Morillo
06 84 30 64 80
associationgeo2@wanadoo.fr

Association Les Amis
de la Cuisine Provençale
Christiane Michel
06 21 46 06 46
lesamisdelacuisineprovencale83@orange.fr

Association
Les Randonneurs Sanaryens
Michel Salvi
04 94 88 34 88
mcl.salvi@wanadoo.fr

Association Méditerranéenne
Larges Horizons
Marie-Paule Leroi Goarnisson
06 87 07 12 36
marie_paul83@hotmail.fr

Association Randoméounes
et Commune de Méounes
Simone Callamand
06 77 00 59 81
mairie@meounes.com

Association de Sauvegarde
du Patrimoine Historique
et Culturel de Roquevaire
Christian Capo
06 62 21 79 99
asphcr@laposte.net

Association SpéléH2O
Philippe Maurel, Thierry La-
marque, Gilles et Laurent Jovet
06 15 19 61 03
speleh2o@orange.fr

Associations des Amis de la
Pierre et La Pierre du Méjean
Eric Rouault
06 73 21 91 44
lesamisdelapierre@gmail.com

Autres Regards
Marjorie Ughetto
06 08 33 00 68
marjorie.provence@gmail.com

Cave coopérative La Cadiérenne
Marc Jourdan
04 94 90 11 06
contact@cadierenne.com

Comité des Bouches-du-Rhône
de Spéléologie
Jean-Marc Garcia
garcia.jmarc@free.fr

Comité du Var
de Spéléologie
Denis Laty
06 16 98 70 50
contact@speleo83cds.fr

Comité régional de Spéléologie
PACA - Hervé Tainton
06 16 98 70 50
herve.tainton@gmail.com

Conférencier pour le Conseil de
développement - Raoul Decugis
04 94 63 16 93
conseil.developpement@
pnr-saintebaume.fr

Conservatoire des Espaces
Naturels PACA
Jean-Claude Tempier
04 42 20 03 83 tempier@free.fr

Conteur conférencier
Christian Vacquie
06 26 39 10 30
chris.vacquie@gmail.com

Coopérative
La Belgentieroise - Jacques Rey
06 12 18 18 29
claudine.jack@orange.fr

Domaine Ray-Jane
Alain Constant
04 94 98 64 08
conseil.developpement@
pnr-saintebaume.fr

Ecomusée de la Sainte-Baume
Jean-Marc Thénoux
06 85 92 45 00
ecomuseesaintebaume@
gmail.com

Exploitation agricole
Pierre Venel
06 86 98 72 94
venel.p@wanadoo.fr

Fromagerie du Jas de Clare
Christine Magnaldi.
06 24 36 82 16
otsicad@free.fr

Fromagerie GAEC des Vallons
Denis Carel
06 88 55 37 83
conseil.developpement@
pnr-saintebaume.fr

Images au naturel
Gwenole Le Guellec
06 10 28 72 81
gleguellec@yahoo.fr

Maison du Tourisme
du Beausset
04 94 90 55 10
maisondu tourisme@ville-le
beausset.fr

Naturelles Balades
Vincent Blondel
06 85 70 68 81
vb@naturellesbalade.com

Office de Tourisme
de La Cadière d'Azur
04 94 90 12 56 otsicad@free.fr

Office de Tourisme
Intercommunal
de la Provence Verte
04 94 72 04 21
contact@provenceverte.fr

Office de Tourisme
Intercommunal du Pays
d'Aubagne et de l'Etoile
04 42 03 49 98
contact@tourisme-paysdau-
bagne.fr

Point d'information touristique
de Saint-Zacharie
04 42 32 63 28

Pays d'Art et d'Histoire de la
Provence Verte - Aurélie Robles
04 98 05 12 29
a.robles@paysprovenceverte.fr

Photographe Denis Caviglia
06 15 92 22 52
contact@deniscaviglia.com

Var Aups - Gérard Castelli
06 88 73 92 10
gege83640@hotmail.com

Groupement
des accompagnateurs
de la Sainte-Baume
Stéphane Auffret
06 19 66 29 57
auffretstephane@free.fr

Groupement
des accompagnateurs
de la Sainte-Baume
Alexandre Caramello
06 30 05 86 55
alexaramello@yahoo.fr
www.rando-garrigue-provence.com

Groupement
des accompagnateurs
de la Sainte-Baume
Frédéric Durand
06 74 08 80 94
fred.randos.83@gmail.com

Groupement
des accompagnateurs
de la Sainte-Baume
Michel Lasina - Balalin Balal'ane
06 72 93 64 27
balal.ane@wanadoo.fr
balalin.balalane.free.fr

Groupement
des accompagnateurs
de la Sainte-Baume
Franck Rotger
06 87 75 72 71
lou.dairi@orange.fr
www.loudairi.com

Concours PHOTO

Du 15 mars au 10 juillet 2017



GRAND PUBLIC

2ème EDITION

Autour de 3 thèmes

L'eau sous toutes ses formes

Portraits d'acteurs du territoire

Sainte-Baume insolite

« Par ce catalogue visant à permettre la réappropriation des patrimoines naturels et culturels par les habitants et visiteurs, il s'agit de contribuer à une meilleure connaissance, protection et valorisation des espèces, activités et sites qui font la singularité de ce territoire. » »

SAINT-BAUME

NATURE, EDUCATION, SPIRITUALITE, CITOYEN, COMPAGNON, ARTISANAT, AGRI-CULTURE, DURABLE, EXPERIMENTATION, DEVELOPPEMENT, TOURISME, NATURE, TERRITOIRE, RURAL, PAYSAGES, ENERGIE, GESTION, PROTECTION, SOURCE, ECOLOGIE, CHATEAU D'EAU, ECONOMIE, CITOYEN, VIE, COMMUN, INNOVATION, CULTURE, IDENTITAIRE, FAULIVE, SOCIAL, CHARTE, SOLIDARITE, FORET, PNR, PROJET, ENSEMBLE, ANIMATION, FLORE, RECYCLAGE, GÉOLOGIE, GÉOMORPHOLOGIE, PAYSAGES, HABITANTS, PATRIMOINES, ENVIRONNEMENT, IDENTITE, PAYSAGES, ENVIRONNEMENT

Syndicat mixte de préfiguration
du PNR de la Sainte-Baume

83640 Plan d'Aups Sainte-Baume
Tél. : 04.42.72.35.22
Fax : 04.42.98.00.85

www.pnr-saintebaume.fr

